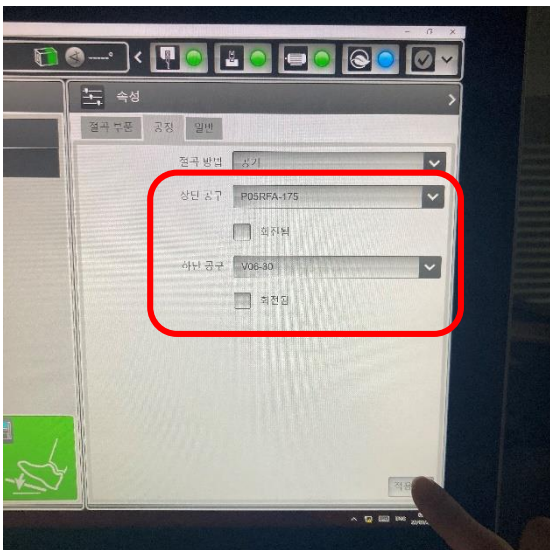




펀치 & 다이 얼라인먼트 확인 방법

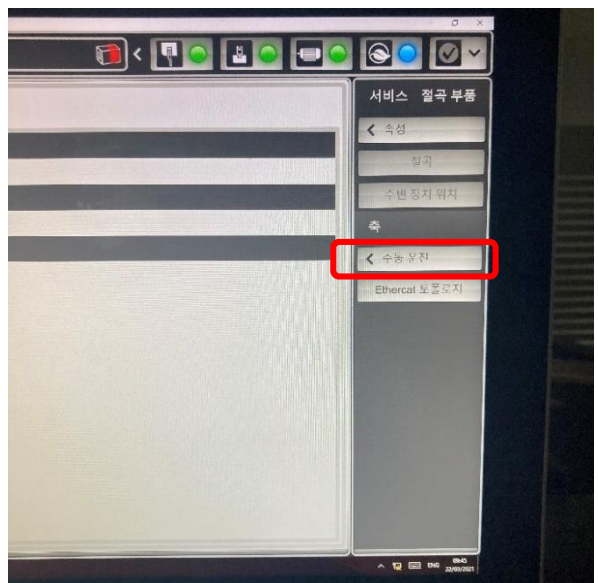
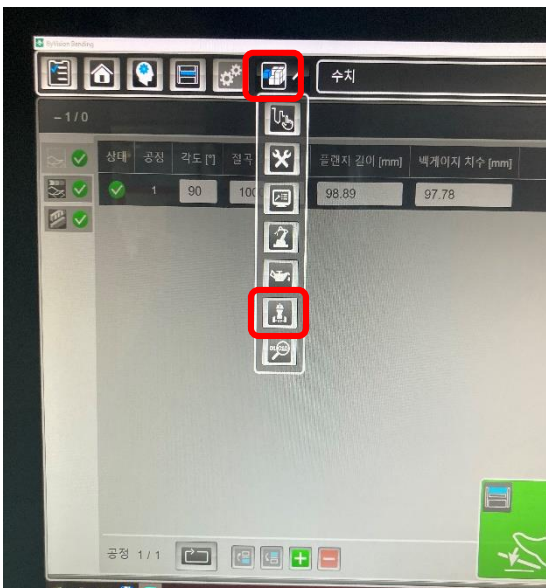
- 펀치와 다이를 이용하여 얼라인먼트 확인 가능
- 예각 펀치와 다이 활용 시, 정확한 확인 가능
- 만약 예각 펀치와 다이 없을 경우, 같은 각도의 펀치와 다이 사용 가능

1. 예각 펀치(상부 금형) & 다이(하부 금형) 적용



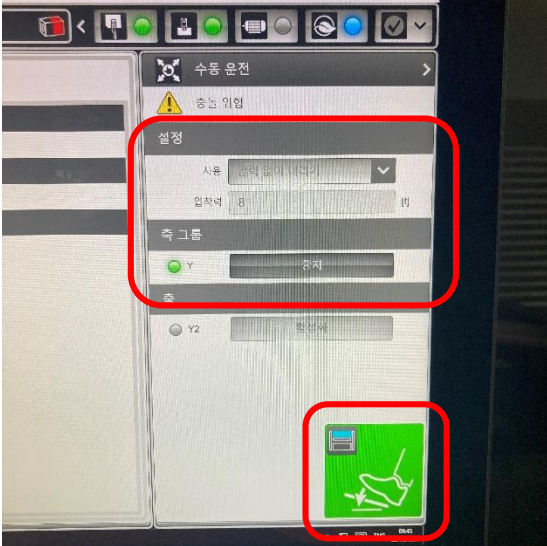
2. 조작 순서:

(큐브 모양 > 헬멧 모양 > 수동 운전)





3. 압력 없이 내리기 (Xpert만 가능) 또는 내리기 (압착력 1 입력) > 발판 밟기



4. 펀치와 다이가 닿기 전 까지 하강 후 Y1측, Y2측 간격 확인

