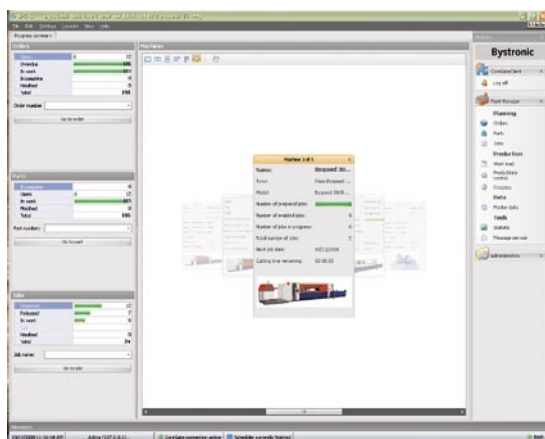
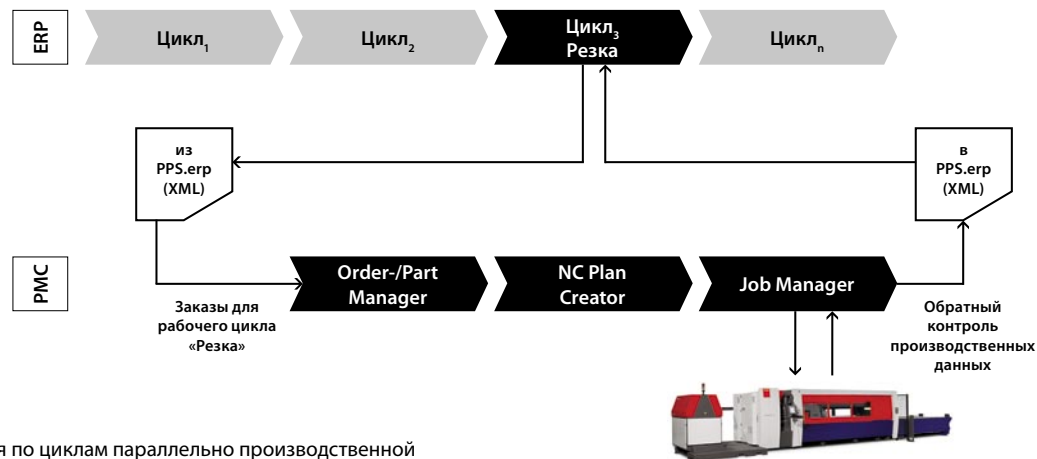


## Plant Manager Cutting – отсутствие конкуренции, эффективность, чёткость

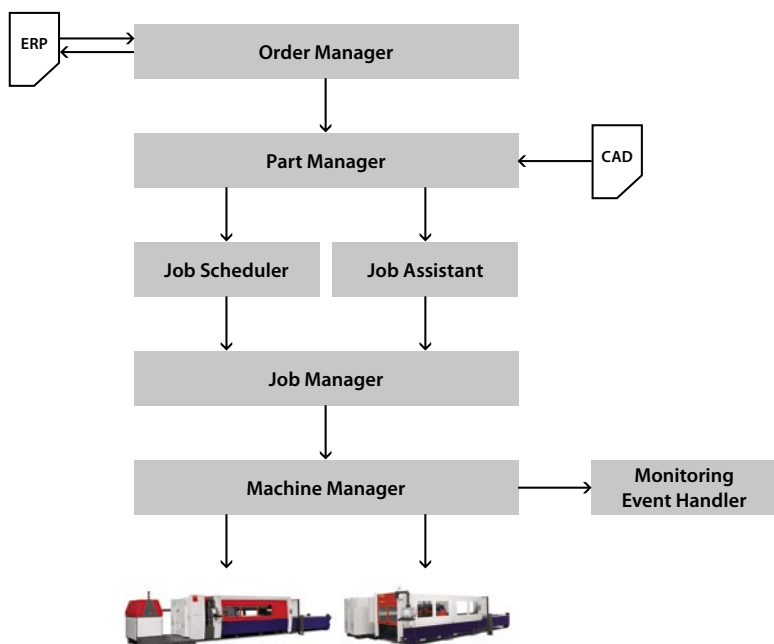


Plant Manager Cutting (PMC) – новейший модуль, представляющий собой простое и эффективное CAD/CAM-решение от Bystronic. Модуль входит в пакет программного обеспечения Bysoft. Это уникальный инструмент для автоматического планирования на основе фактических данных, а также для контроля всех процессов лазерной и гидроабразивной резки. PMC сам принимает данные из системы ERP, а также геометрии из программы CAD и автоматически генерирует по ним соответствующие схемы раскроя. Затем эти схемы передаются для обработки другими машинами с учётом спецификации и нагрузки. Модуль является опциональным и особенно подходит для заказчиков, работающих с широкой номенклатурой деталей из различных материалов. Он обеспечивает максимальную производительность и быстрый доступ ко всем релевантным производственным данным и данным машин, таким как нагрузка, статус заказа и информация по срокам.



### Принцип работы

Любая система ERP распределяется по циклам параллельно производственной цепочке. Одним из таких циклов является предварительное планирование процессов резки. Для этого используется новый модуль PPS, который упрощает этот процесс. Благодаря этому обеспечивается экономия расходов, времени и числа технологических операций, а также эффективное устранение источников ошибок и соответственно возможных просчётов.



- Order Manager принимает данные заказа из ERP и передаёт их в Part Manager, где они объединяются с данными CAD.
- Затем эти данные передаются в Job Scheduler, который генерирует на их основе оптимальные схемы раскроя. Эти функции могут также выполняться вручную с помощью Job Assistant.
- Управление всеми схемами раскроя берёт на себя Job Manager. Текущий статус любой системы резки доступен оператору в любое время одним нажатием кнопки.
- В Machine Manager регистрируются все данные машин; здесь же выполняется их соответствующая обработка.
- Параллельно с этим Machine Monitoring осуществляет контроль систем резки и в случае какого-либо события передаёт соответствующие уведомления согласно установленным правилам.

## Потребительские преимущества

- Отсутствие издержек на генерирование схем резки благодаря автоматической обработке данных заказа и данных CAD, а также обратному контролю производственных данных
- Увеличение прибыли за счёт исключительно эффективной и чёткой системы обработки заказа, гарантированное соблюдение сроков поставки и планирование, независимое от ноу-хау
- Оптимальное использование материала и машинного оборудования плюс высочайшая технологическая безопасность
- Чёткая структура производственных данных с возможностью обратного контроля
- Сокращение дополнительного времени, необходимого для замены головки и сопла, благодаря оптимальной компоновке заказов
- Эффективное управление ресурсами, включая простое планирование периодичности технического обслуживания

## Наш адрес

[www.bystronic.com](http://www.bystronic.com)