

**Bystronic**



# efficiency in laser cutting

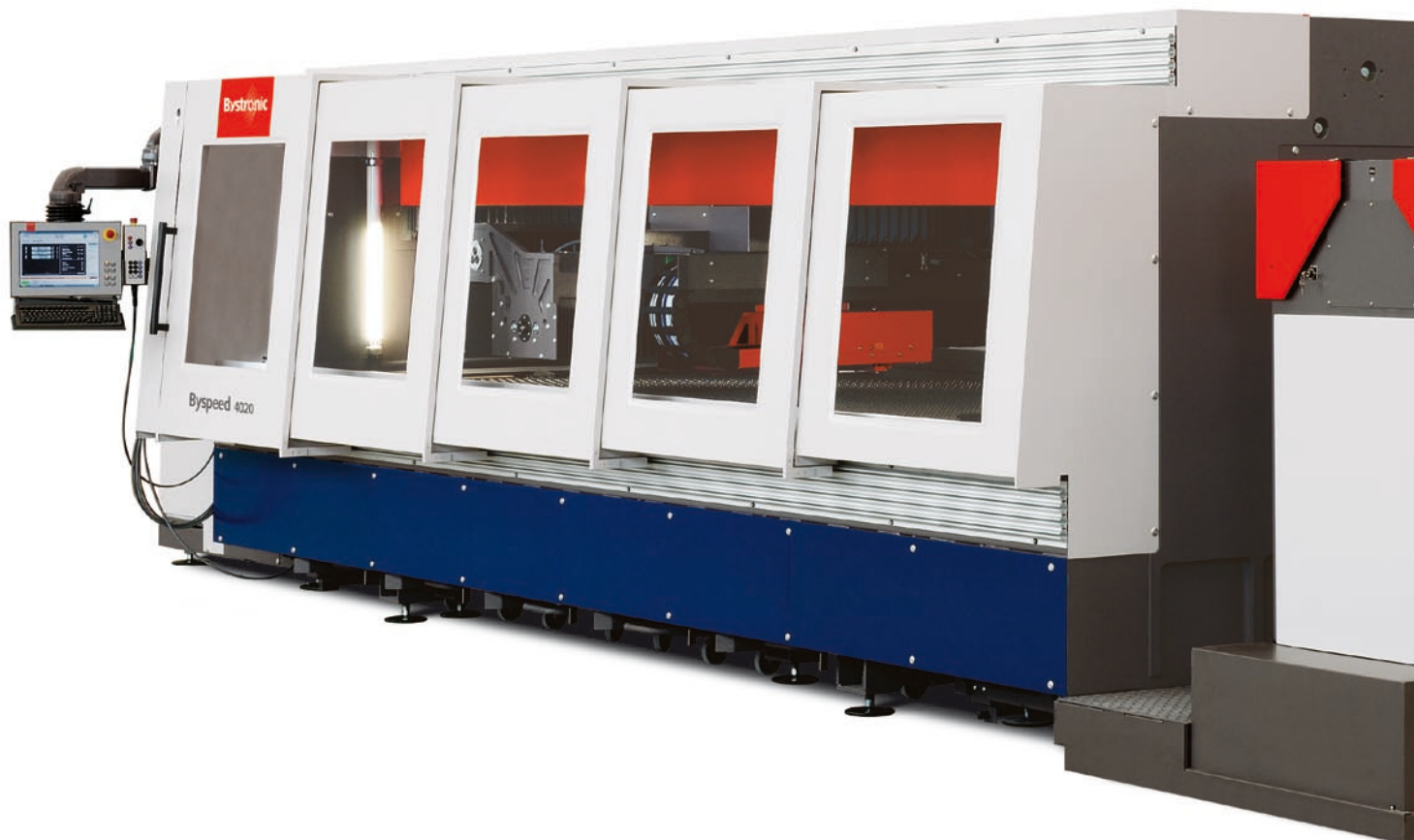
## **Byspeed**

Uniwersalny i superdynamiczny  
system do cięcia laserowego



# Byspeed – szybki, dynamiczny, niezwykle precyzyjny

Byspeed umożliwia dzięki swojej oryginalnej koncepcji konstrukcyjnej osiągnięcie najwyższych prędkości pozycjonowania oraz wartości przyspieszenia i przekonuje dzięki swoim napędom DHM, osiadającym jedyną w swoim rodzaju siłę napędową i przykładową dynamikę. Dzięki najnowocześniejszej technologii cięcia Byspeed oferuje doskonałą precyzję cięcia. Wysoka stabilność procesu i długa żywotność gwarantowane są dzięki optymalnemu dostosowaniu źródła promieniowania laserowego i koncepcji maszyny.





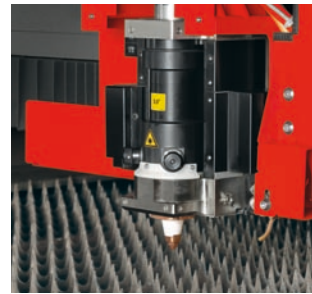
# Istotne składniki

Urządzenia do cięcia laserowego Bystronic charakteryzują się wyrafinowanymi, perfekcyjnie do siebie dopasowanymi komponentami. Znajduje przy tym zastosowanie wielokrotnie sprawdzona zasada "wszystko z jednej ręki": Wszystkie podzespoły, decydujące o bezpieczeństwie procesów i wydajności urządzenia, pochodzą z własnych pracowni rozwojowych. Oferują one poszczególnym klientom optymalne rozwiązania do pokonywania wyzwań, pojawiających się podczas produkcji oraz perfekcyjną podstawę do wyraźnego zwiększenia własnej konkurencyjności.



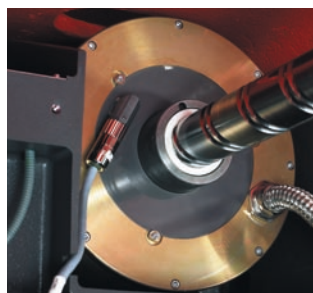
## Źródło promieniowania laserowego

Aby klient mógł w pełni wykorzystać wybitne właściwości swojego urządzenia Byspeed, jest ono oferowane wyłącznie ze źródłami promieniowania laserowego Bystronic z górnego zakresu mocy. Niezależnie od mocy każdy rezonator Bystronic jest kinematycznie zawieszony, stabilny temperaturowo i zapewnia stałą jakość promienia.



## Głowica tnąca

Głowica tnąca optymalnie wspiera zastosowane technologie cięcia jak na przykład bardzo skuteczną kontrolowaną wcinę impulsową (CPP). System szybkiej wymiany głowic pozwala na jej wygodne dokonanie w ciągu kilku sekund. Czyszczenie dyszy odbywa się automatycznie.



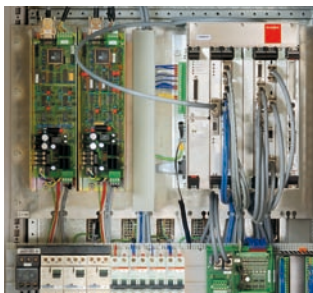
## Napęd DHM

Wraz z rozwojem jedynej w swoim rodzaju koncepcji Direct-Helical-Motor (DHM) na osiach x/y udało się optymalnie dostosować wszystkie istotne parametry. Uzyskuje się przy tym również wysoką siłę napędową przy wykorzystaniu zaledwie ułamka powierzchni magnetycznej konwencjonalnych silników linowych.



## Wspornik maszyny

Stabilny, odlewany wspornik minimalizuje drgania systemowe. Dodatkowe zakotwienie w podłożu nie jest konieczne. Środek ciężkości masy wszystkich osi jest wycentrowany. Wpływa to na lepszy przebieg procesu i zwiększenie bezpieczeństwa.



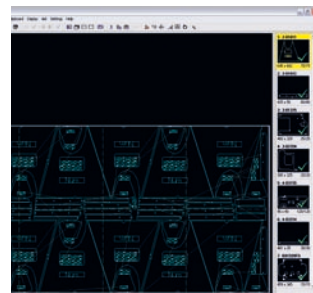
### Wysokowydajne sterowanie ByVision

Wysokowydajne sterowanie ByVision marki Bystronic wyznacza nowe kierunki pod względem łatwości i szybkości obsługi. Nawet duże schematy cięcia można przesłać do maszyny w kilka sekund. Podzespoły sprzętowe znajdują się w pojedynczej, niewielkiej skrzynce, która podczas prac konserwacyjnych może być w krótkim czasie w całości wymieniona na inną.



### Pulpit obsługi

Na ekranie dotykowym pulpitu obsługi dostępne są zawsze te funkcje, które potrzebne są w danej chwili. Dzięki temu obsługa jest łatwa i przyjazna dla użytkownika. Pulpit oraz płaszczyzna obsługi zaprojektowane zostały konsekwentnie zgodnie z zasadami ergonomii.



### Oprogramowanie CAD/CAM Bysoft

Bysoft to zaprojektowany dla Bystronic pakiet oprogramowania CAD/CAM do cięcia i gięcia. Będąc optymalnie dostosowanym do urządzeń Bystronic, oprogramowanie to zapewnia pełną realizację technologii cięcia i gięcia. Bysoft jest przyjazny dla użytkownika oraz praktyczny i wspomaga w optymalny sposób przygotowania do pracy dzięki możliwości szybkiego programowania poszczególnych operacji. Użytkownik jest w daleko idący sposób odciążany przez dokładnie odpowiadające potrzebom funkcje oprogramowania i jego jednolitą dla wszystkich modułów strukturę systemową.

## Możliwości rozbudowy

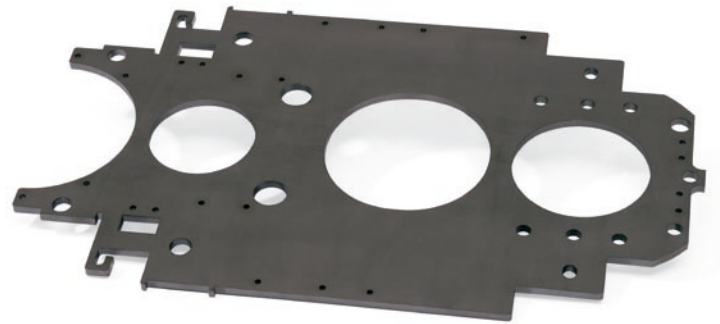
- Urządzenia do obsługi i automatyzacji dla różnych profili użytkownika
- Dotykowe rozpoznawanie podczas cięcia materiałów nieprzewodzących

## Serwis & wsparcie

Dopracowana technologia i imponujący know-how firmy Bystronic zapewniają wysoką niezawodność urządzenia. Jeżeli mimo wszystko potrzebna będzie pomoc, dzięki gęstej globalnej sieci, Bystronic jest w stanie zapewnić na miejscu zarówno części zamienne, jak i usługi wyspecjalizowanych pracowników serwisu. Oprócz konserwacji, dostaw części i napraw oferujemy naszym indywidualnym klientom także programy szkoleń oraz asystę w zakresie sprzętu, oprogramowania i obsługi. Dzięki temu są oni w stanie wykorzystać wszystkie możliwości urządzeń do podniesienia własnej konkurencyjności.

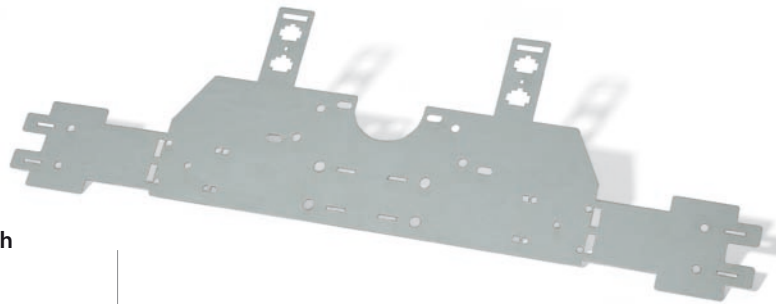
# Zakresy stosowania

Urządzenie Byspeed przekonuje dzięki jedynej w swoim rodzaju dynamice i dzięki robiącym ogromne wrażenie prędkościom pozycjonowania, jakie może uzyskiwać w całym zakresie grubości w krótkim czasie. Dzięki najnowocześniejszym technologiom cięcia Byspeed daje użytkownikowi możliwość zwiększenia własnej konkurencyjności przede wszystkim w przypadku obróbki cienkich i średnio grubych blach lub przy wykonywaniu kompleksowych kształtów i małych otworów. Dzięki trybowi skanowania można na przykład wykonać do 350 kwadratowych otworów na minutę.



## Konstrukcja maszyn

Płyta główna z otworami pozycjonującymi  
4 mm, stal konstrukcyjna



## Konstrukcja szaf sterowniczych

Moduł wtykowy  
2 mm, stal konstrukcyjna cynkowana

## Konstrukcja sterowań

Pokrywa panelu sterowniczego  
1 mm, aluminium





**Budowa aparatów**  
Element krzywki sterującej  
6 mm, stal konstrukcyjna

**Przemysł spożywczy**  
Sito wielkooczkowe  
1 mm, stal nierdzewna



## Korzyści dla klientów

- Znaczna redukcja kosztów dzięki skróceniu czasu cięcia do 50 procent w zakresie cienkich blach
- Wysoka produktywność na skutek optymalizacji przebiegu procesu pod względem geometrycznym
- Perfekcyjna odlewana konstrukcja w celu amortyzacji powstających drgań a tym samym uzyskania niewielkich tolerancji części
- Optymalny dostęp do całej strefy roboczej
- Zamknięta strefa cięcia z odsysaniem wielokomorowym
- Wysokie bezpieczeństwo procesowe dzięki czujnikom plazmowym
- Możliwość rozbudowy o różne moduły automatyzacyjne/systemy magazynowe
- Stosowne do potrzeb, indywidualne dostosowanie parametrów technologicznych dzięki wysokowydajnemu sterowaniu ByVision
- Obsługa ręczna, na przykład przy ręcznych fazach rozcinania
- Adaptacyjna optyka w celu zachowania stałej ogniskowej w całym zakresie cięcia oraz automatyczna regulacja ogniskowej na podstawie indywidualnych parametrów cięcia
- Automatyczne określanie położenia krawędzi blachy
- Różne możliwości ponownego uruchomienia systemu po przerwaniu cięcia
- Ścisłe powiązanie z oprogramowaniem użytkownika Bysoft



Niniejszy prospekt może zawierać elementy, które nie należą do wyposażenia standardowego i są oferowane jako opcja. Dla lepszej rozpoznawalności szczegółów, do wykonania zdjęć częściowo otwarto lub usunięto osłony zabezpieczające. Zastrzega się możliwość zmian wymiarów, konstrukcji i wyposażenia. Dane techniczne patrz osobny arkusz danych.

Certyfikacja zgodna z ISO 9001

Bystronic – światowej sławy dostawca systemów do cięcia laserowego i wodnego oraz ekonomicznych, wysokowydajnych i solidnych zginarek.

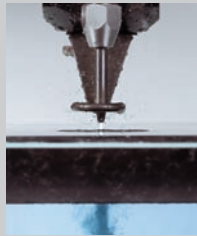
## Best choice.



**Cięcie laserowe**  
System cięcia laserowego do nowoczesnej obróbki szerokiej gamy materiałów



**Gięcie**  
Trzypunktowa maszyna zginająca pozwala na wysoce precyzyjne formowanie metalowego arkusza



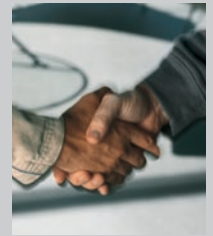
**Cięcie wodne**  
Instalacja do cięcia wodnego dla metalu, szkła, tworzywa sztucznego, ceramiki i wielu innych materiałów



**Automatyzacja**  
Wysokowydajna obsługa i automatyczne rozwiązania począwszy od prostego systemu załadunkowego aż do w pełni zautomatyzowanego systemu magazynowania



**Oprogramowanie & sterowanie**  
Programowanie oraz obsługa w sposób przyjazny dla użytkownika, z zastosowaniem programów użytkowych oraz interfejsów do systemów CAD i ERP



**Serwis & wsparcie**  
Kompetencja i dostępność wsparcia w okresie gwarancyjnym i pogwarancyjnym na całym świecie, osoby kontaktowe na terenie lokalnym, szybka dostawa części zamiennych, profesjonalne kursy szkoleniowe

## Kontakt z nami

[bystronic.com](http://bystronic.com)