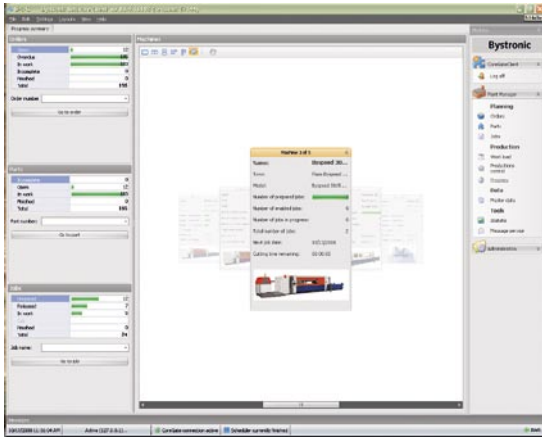
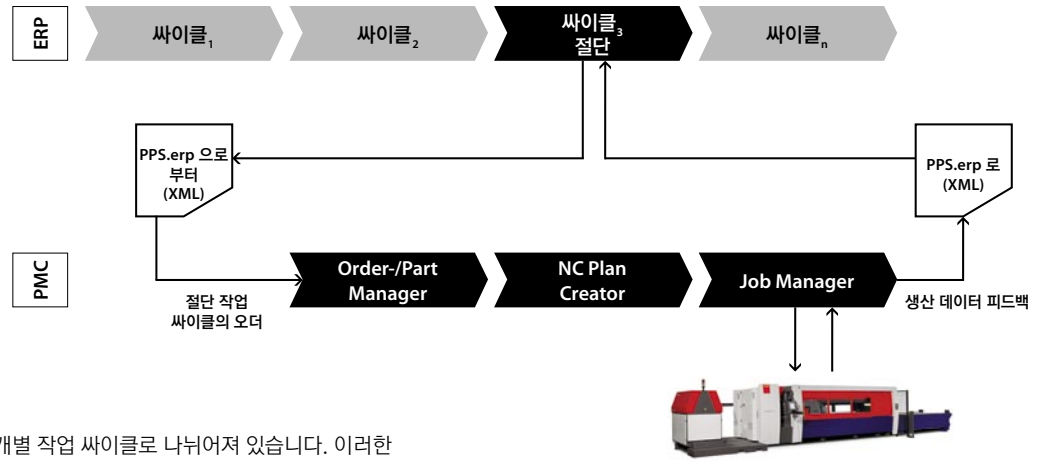


Plant Manager Cutting

편리하고 효율적인 생산관리 프로그램

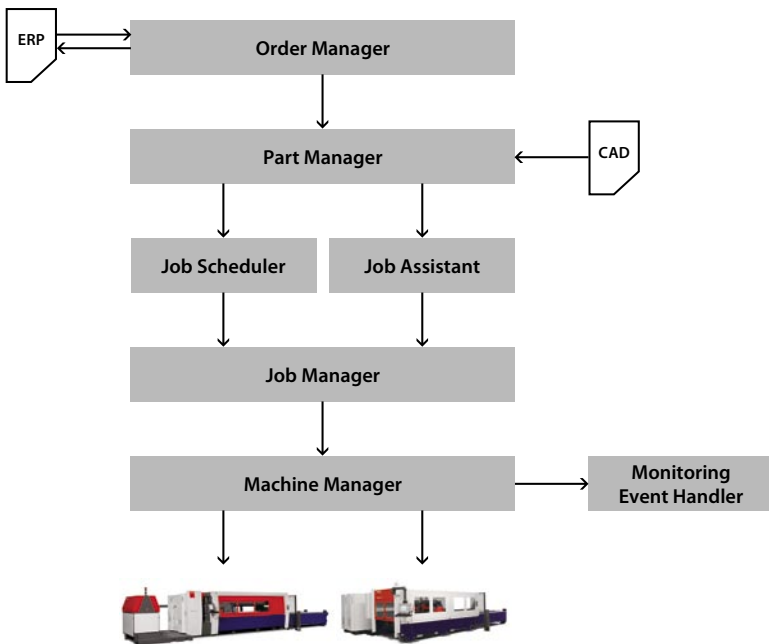


Plant Manager Cutting (PMC)는 사용이 쉽고 높은 성능을 발휘하는 바이스트로닉 CAD/CAM 소프트웨어 Bysoft와 연계되는 생산관리형 프로그램입니다. ERP 시스템과 연동하여 작동하는 PMC는, ERP로부터 작업계획 정보를, CAD 프로그램으로부터 형상 데이터를 불러와 지속적으로 배열이 완료된 NC 파일을 생성합니다. 바이스트로닉 레이저 및 워터젯 가공기에 동일하게 적용되며, 시스템의 현재 여건에 맞추어 업무를 자동 할당합니다. 옵션으로 제공되는 이 프로그램은 대량의 소재나 다양한 종류의 소재 및 부품을 사용하는 고객에게 매우 적합합니다. PMC는 장비 가동률, 주문처리상태 및 납기와 같은 정보를 한눈에 확인할 수 있어 생산성을 향상시켜 줍니다.



운영 원리

모든 ERP 시스템은 생산 체인을 따라 개별 작업 사이클로 나뉘어져 있습니다. 이러한 사이클 중 하나에는 절단 작업에 대한 대략의 계획이 포함되어 있습니다. 이 사이클에 PMC가 적용되어 작업계획을 재정의 합니다. 그 결과 작업단계, 비용, 시간을 단축시키고 작업 오류도 효과적으로 감소됩니다.



- Order Manager는 ERP로부터 오더 데이터를 받고 이를 Part Manager에게 전달하면 그 곳에서 CAD 데이터와 연결시킵니다.
- 그 다음에 Job Scheduler에게 데이터를 전달하면 그 곳에서 이상적인 가공 계획을 설계합니다. 이 기능들은 Job Assistant를 통해서 수동으로도 실행이 가능합니다.
- Job Manager는 모든 가공 계획을 관리합니다. 사용자는 버튼을 한번만 누르면 언제든지 모든 절단 시스템의 현재 상태를 확인할 수 있습니다.
- Machine Manager에는 여러 기계 데이터가 기록되어 있으며, 그 곳에서 데이터를 전문적으로 정리합니다.
- 이와 동시에 Machine Monitoring에서는 절단 시스템을 모니터링하고 문제가 발생할 경우, 해당 규정에 따라 알림 메시지를 전송합니다.

고객의 이익

- 오더 데이터, CAD 데이터 그리고 생산 데이터 피드백의 자동처리로 인한 빠르고 간단한 절단 계획의 설계
- 효율적이고 투명한 오더처리, 납기 보장 및 광범위한 노하우로 인한 이윤 증대
- 최적의 자재 및 기계 활용, 최대의 가공 신뢰도
- 언제든지 추적이 가능한 투명한 생산 데이터
- 오더를 이상적으로 통합하여 헤드와 노즐 교환으로 인한 정지시간의 감소
- 간편한 유지보수주기 계획을 비롯한 효율적인 리소스 매니지먼트

정보 참조

www.bystronic.com