



intelligence
with software

Bysoft
판금작업의 기초

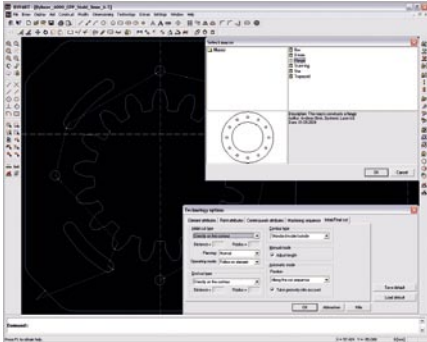
Bystronic

- 레이저 가공
- 워터젯 가공
- 절곡

평면가공용 소프트웨어

Bypart – 2D 단품 설계

- 기본 모듈



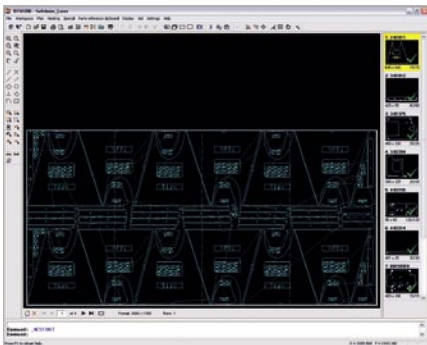
Bypart는 개별 단품을 빠르고 정확하게 설계하는 모듈로 레이저 가공 및 워터젯 가공에 최적화되어 있습니다.

장점

- 손쉬운 도면 작성
- 효율적 도면 수정
- 버튼 한번 클릭으로 최적의 가공기술 제공
- 사용가능 포맷: DWG, DXF, IGES, MI

Bywork – 배열 및 NC코드 생성

- 기본 모듈



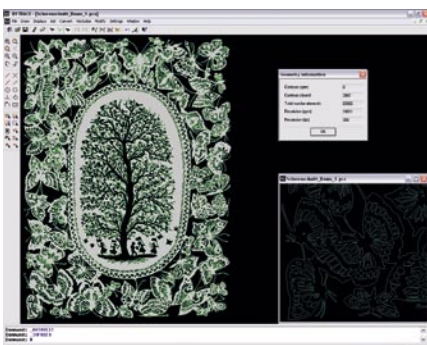
Bywork는 최상의 절단 프로그램을 생성합니다. 정교한 네스팅 방식을 적용하여 자재를 최대한 활용할 수 있습니다.

장점

- 개별 부품은 전자동 및 반자동 뿐만 아니라 수동으로도 네스팅될 수 있습니다. 이로 인해 자재 활용을 위한 가장 효율적이며 융통성 있는 배열이 가능합니다
- 공유 절단으로 인한 자재 소비 최소화 기능
- 타사 모델 포스트 프로세서 지원

Bytrace – 이미지 파일 벡터 처리

- 옵션



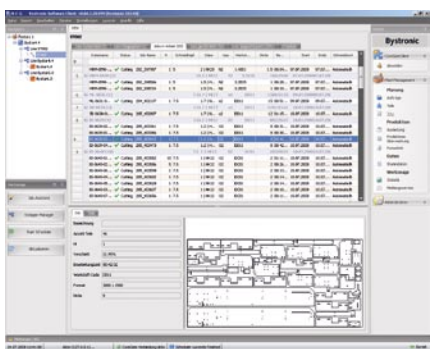
Bytrace는 이미지/그래픽 데이터를 간단한 조작으로 개별 형상으로 손쉽게 변환합니다.

장점

- 이미지, 도면, 윤곽 등의 형식을 절단 공정에 맞추어 손쉽게 변환
- 사용가능 포맷: PCX, BMP, TIFF, JPEG, PNG

Plant Manager Cutting – 주문처리 및 제품생산의 최고 효율성

■ 옵션



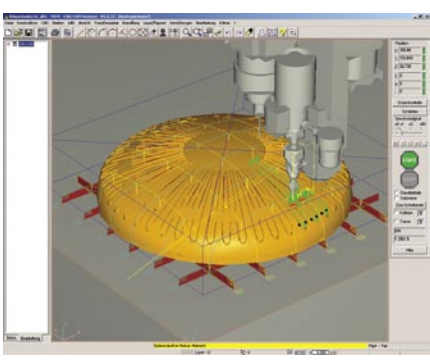
오더가 촉박하더라도 납품 일정을 맞춰드립니다. 따라서 가공 계획 작성시 주문을 자유롭게 선택할 수 있으며 자재 활용도를 높일 수 있습니다. PMC는 자재, 절단 헤드, 노즐에 따라 가공 계획을 분류하여 비가공 시간을 단축해 줍니다. 그 뿐만 아니라 대기 중인 유지보수 작업을 포함하여 효율적인 자재 관리를 가능하게 합니다.

장점

- 자동화된 주문 처리, CAD-데이터 처리 및 생산 데이터 피드백
- 효율적이며 투명한 주문 처리, 공급 일정 보장
- 최적의 자재 및 기계 활용 그리고 최대의 가공 신뢰도
- 항상 투명하며 추적 가능한 생산 데이터

3축-CAD/CAM

■ 옵션



3축-CAD/CAM은 저렴한 비용으로 간단한 몰딩 처리를 가능하게 합니다. 그러므로 5축 워터젯 가공 시스템을 위한 추가 투자나 복잡하며 시간 소모적인 5축 프로그래밍이 오히려 불필요하게 됩니다.

장점

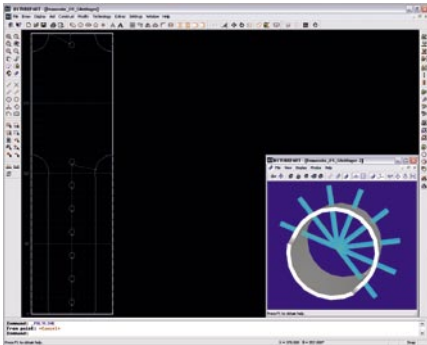
- 3축 가공, 몰딩 절단
- 사용자는 경쟁에서 앞서 나가며, 귀사의 고객은 귀사에 더 큰 매력을 느끼게 됩니다
- 3축-CAD/CAM-소프트웨어는 5축 기술없이도 간단한 몰딩 처리를 가능하게 합니다
- 관련된 클램핑 지그는 편리하게 철판으로 설계되며, 자체 워터젯 가공 시스템을 통해 생산할 수 있습니다

- 레이저 가공
- 워터젯 가공
- 절곡

파이프 가공용 소프트웨어

Bytubepart – 파라미터화된 파이프 설계

■ 기본 모듈



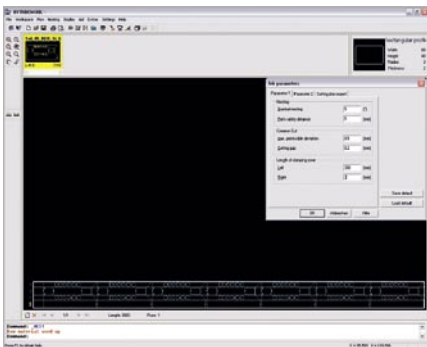
Bytubepart는 사용법이 간단하고, 기본적인 파이프 형태를 손쉽게 파라미터화합니다. 절단 형상은 원형 및 사각 파이프 뿐만 아니라 다각 파이프까지도 지원합니다.

장점

- ▣ 파이프 형상을 3D로 보면서 바로 수정 가능
- ▣ 버튼 하나로 최적의 가공조건이 자동 결정

Bytubework – 파이프 가공 프로그램 생성

■ 기본 모듈



Bytubework는 파이프 가공을 위한 융통성 있는 네스팅을 가능하게 합니다. 이러한 작업은 전자동, 반자동 그리고 수동으로도 가능합니다.

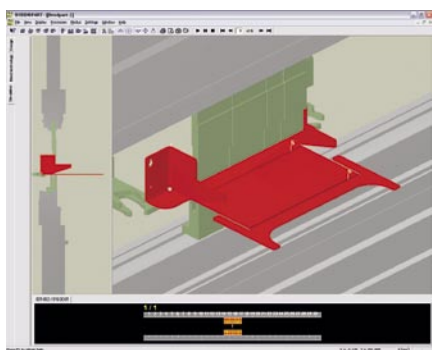
장점

- ▣ 공유 절단 기능 사용으로 자재 소비 절감
- ▣ 생산 계획 지원을 위한 가공 시간 계산

절곡용 소프트웨어

Bybendpart – 절곡 공정 데이터 생성

■ 기본 모듈



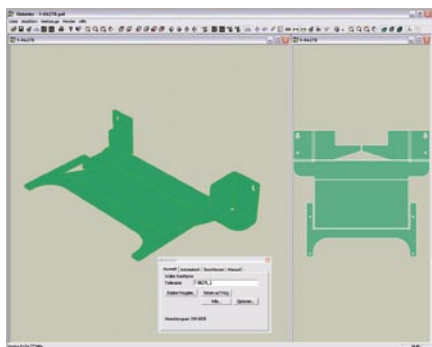
Bybendpart는 Hämmerle와 Beyeler 절곡기의 절곡 공정 데이터를 생성합니다. 이 때 전체 절곡 공정이 시뮬레이션되며 충돌 모니터링이 실행됩니다. 그러므로 절곡 파트의 실현 가능성이 모니터 상에서 확인됩니다.

장점

- 연신율 계산은 자재 두께 및 금형에 따라 조정됩니다
- 절곡 과정은 자동으로 계산되어 사용자가 선택 가능합니다
- 언제든지 수동 조정이 가능합니다
- 사용가능 포맷: DWG, DXF, IGES, MI

Unfolder – 3D 모델 전개

■ 옵션



임의의 3D-CAD-시스템을 통해 3D 모델이 간단하게 전개되는 모듈입니다.

장점

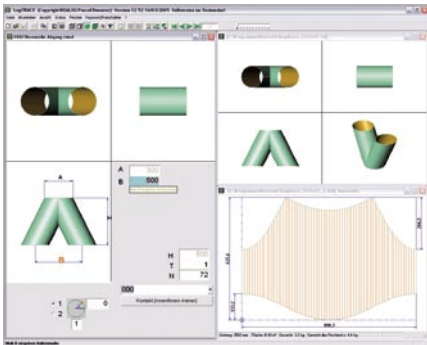
- 절곡 금형은 3D 모델 전개 이전에 미리 선택 할 수 있습니다
- 선택한 절곡 금형을 토대로 단축 가능한 공정을 계산
- 사용가능 포맷: SAT, STEP, IGES, SolidWorks와 Inventor

- 레이저 가공
- 워터젯 가공
- 절곡

추가 프로그램

LogiTRACE - 덕트 전문 프로그램

- 옵션



LogiTRACE는 냉난방 및 환기 장치 관련 부품 생산을 위한 절판 가공에 적합한 표준 모듈입니다.

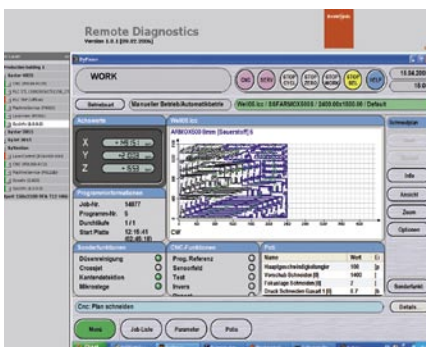
장점

- 복잡한 부품들을 간단하게 전개합니다
- 전개된 형상은 DXF 포맷으로 자동 저장됩니다
- 패선 굵기와 같이 번거로운 수작업은 필요하지 않습니다

- 레이저 가공
- 워터젯 가공
- 절곡

원격 진단 - 원격 시스템 진단 및 온라인 서비스

- 옵션



원격 진단을 통해 유지보수 작업을 더욱 신속하고 정확하게 준비할 수 있을 뿐만 아니라, 기계 정지 시간을 훨씬 감소시킬 수 있습니다.

장점

- 고장시 최단 응답시간
- 최소 정지 시간을 통한 기계의 생산성 최적화

레이저 가공 ■
 워터젯 가공 ■
 절곡 ■

Bysoft – 판금작업의 기초

Bysoft는 Bystronic이 전체 커팅 및 절곡 공정을 위해 개발한 프로그램 패키지입니다. Bysoft는 고효율성을 보장합니다. Bystronic 기계 시스템에 완벽하게 맞춰진 Bysoft는 타사의 어떤 소프트웨어보다도 전체 커팅 및 절곡 공정의 효율성을 향상시켜줍니다.

Bysoft는 신속한 프로그래밍을 가능하게 해주며, 필요에 따른 기능 뿐만 아니라 모든 소프트웨어 모듈을 통합하는 시스템 구조를 통해 사용자를 이상적으로 지원해 줍니다.

Bysoft는 산업 현장에서의 업무를 소프트웨어 상에서 정확하게 실천합니다. Bysoft는 사용자 친화적이고, 논리적이고 쉽게 학습이 가능한 동시에 우수한 성능을 자랑합니다.

장점

- CAD-시스템을 통한 간편한 데이터 불러오기
- 데이터 베이스를 기반으로 하는 기술 도우미는 버튼 하나로 가공 조건을 결정합니다
- 신속한 개별 형상 프로그래밍과 효율적 배열
- 임의의 3D-CAD-시스템을 통한 3D 모델 전개
- 절곡 공정 데이터의 계산 및 설치된 금형에 따른 연신율 조정
- ERP/PPS-시스템에 대한 인터페이스 제공

시스템 사용조건

Bysoft는 저렴한 비용으로 고객의 IT-작업 환경에 간편하게 통합됩니다. 이를 위한 전제 조건은 업계 내에서 일반적으로 통용되는 표준을 기준으로 합니다. Microsoft Windows 2000 또는 그 이상의 버전 및 TCP/IP, 네트워크는 Bysoft 사용을 위한 기술적 기본 조건입니다.

바이스트로닉은 높은 경제성과
고성능의 신뢰성이 높은 레이저
가공기, 워터젯 및 절곡기를
생산하고 서비스를 제공하는
세계적인 회사입니다.



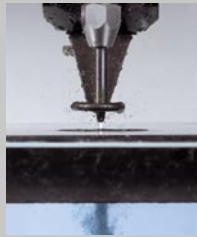
레이저 절단

다양한 자재와
형상을 혁신적으로
가공하는 레이저
가공시스템



절곡

자재의 고정밀
절곡을 위한
3-포인트와 에어
절곡



워터젯 가공

금속, 유리 합성
수지, 세라믹 및
다양한 재질의
가공이 가능한
워터젯 가공시스템



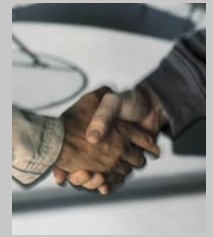
자동화 시스템

로딩장치에서
셀장치에 장착된
완전 자동화
시스템까지
고성능의 자동화
솔루션



소프트웨어 & 컨트롤

사용이 쉽고
편리한 프로그램과
업무중심의
어플리케이션,
CAD와 ERP 시스템
간의 인터페이스
지원



서비스 & 지원

전세계 어디서나
고객 중심의
서비스 지원. 지역
담당자를 통한
신속한 예비부품
공급과 전문 교육
과정 제공

정보 참조

www.bystronic.com