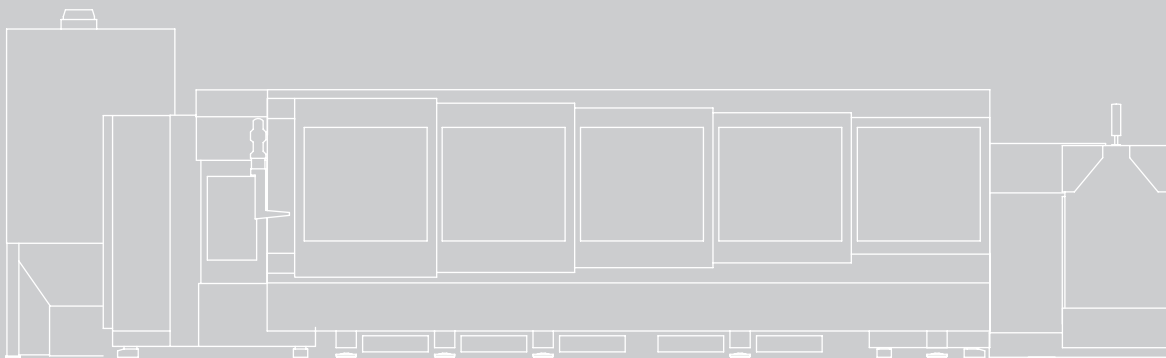


Bystronic

efficiency in laser cutting

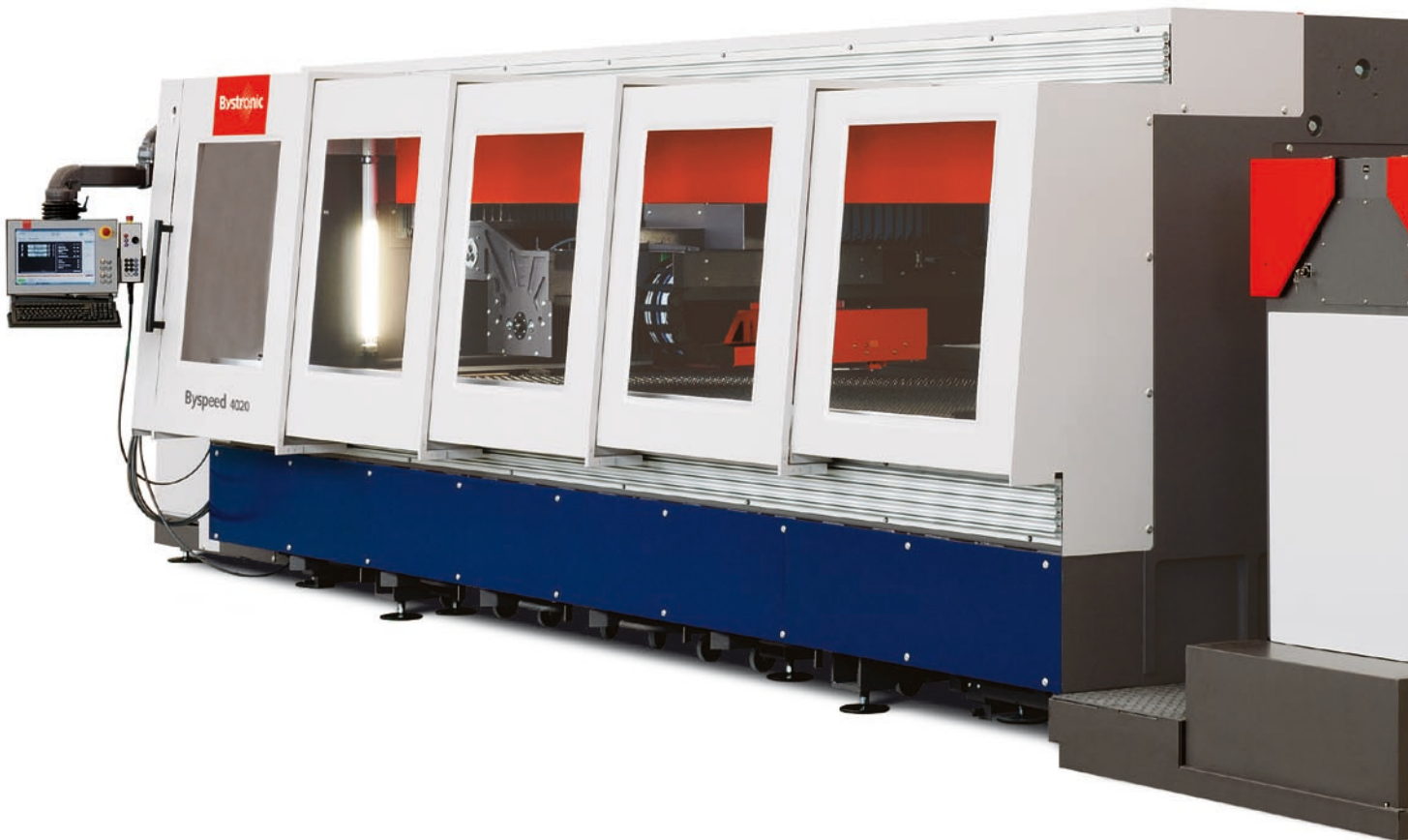
Byspeed

다이나믹한 성능의
범용 레이저 가공 시스템



Byspeed – 빠른 가공속도,ダイナミック한 이송능력에 정밀 가공까지

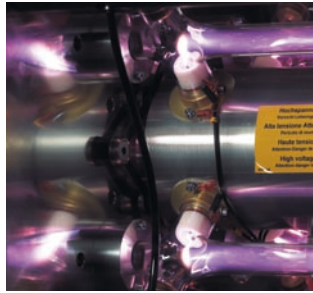
독창적인 시스템 구조를 통해 Byspeed는 세계에서 가장 빠른 이송속도와 가속도를 발휘합니다. DHM 드라이브를 채용하여, 강력한 드라이브 파워를 느낄 수 있으며 최신 가공 기술들을 시스템에 접목시킴으로써 Byspeed는 뛰어난 가공정밀도를 제공하고 있습니다. 최적화된 레이저 발전기 구성과 시스템 디자인이 이상적으로 조화를 이루어 공정의 신뢰성이 우수하고 제품의 수명이 월등하게 길어졌습니다.





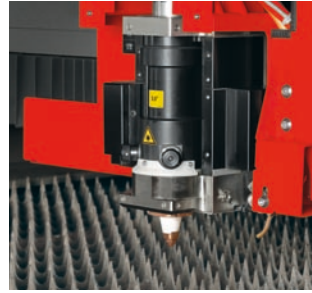
주요 구성부품

서로 완벽하게 조화를 이루는, 바이스트로닉의 정밀 구성부품들이, 바이스트로닉 레이저 가공기를 차별화 시킵니다. 바이스트로닉은 '작은 부품 하나가 모든 구성부품에 영향을 준다'라는 원칙하에, 시스템의 신뢰성과 성능에 영향을 주는 모든 구성부품을 자체 개발하고 있습니다. 이러한 바이스트로닉의 노력은 제품생산에 필요한 최적의 솔루션을 개별 고객에게 제공하고 있으며, 이를 통해 경쟁력 향상의 기반을 제공하고 있습니다.



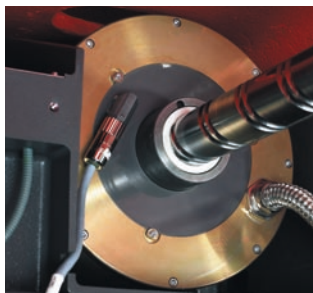
발전기

시스템의 우수한 성능을 고객측에서 충분히 활용할 수 있도록, Byspeed는 고효율 전용 발전기가 장착됩니다. 발전기 출력에 관계없이, 각 발전기는 내진 구조 및 온도 변화에 안정적인 구조로 설계되어 항상 일정한 범의 품질을 유지시킵니다.



절단 헤드

절단 헤드는 CPP(제어형 펄스 피어싱) 기능과 같이 다양한 가공 기술을 최적으로 지원하고 있습니다. 카트리지 교환형태로 되어있어, 몇 초 이내에 헤드 교환이 가능합니다. 노즐 자동청소기능도 지원됩니다.



DHM-드라이브

X와 Y축에 독창적인 직결식 나선형 모터 (DHM)방식을 개발하여, 시스템의 모든 파라미터를 이상적으로 조화시켰습니다. 이를 통해 기존 리니어 모터의 마그네틱 일부만 이용해도 동일한 구동력을 생성합니다.



머신 프레임

견고한 주철 프레임은 시스템에서 발생하는 진동을 최소화시킵니다. 그리고 시스템을 고정시키기 위한 양카를 설치할 필요가 없습니다. 모든 축의 무게 중심이 시스템의 중심에 맞춰져 있기 때문에 더욱 향상된 작업 진행과 안전성을 제공합니다.



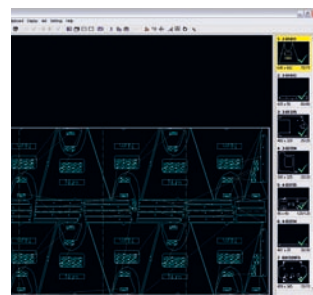
고성능 제어 시스템 ByVision

바이스트로닉 고성능 제어 시스템인 ByVision은 시스템의 단순성과 작업처리 속도 면에서 새로운 표준으로 자리잡았습니다. 이를 통해 사이즈가 큰 가공파일로 몇 초 내에 전송됩니다. 한개의 모듈형태로 하드웨어가 설계되었으며, 유지보수 시간을 단축시키기 위하여 모듈 단위로 교체시킵니다.



조작 터미널

터치스크린 기반의 조작 터미널은 필요한 시점에 필요한 기능이 적용되도록 설계되어 있으며, 메뉴 운영도 사용자가 쉽고 편리하게 사용할 수 있도록 구성되어 있습니다. 매뉴얼 키와 사용자 인터페이스 모두 인체공학적으로 설계되어 있습니다.



CAD/CAM-소프트웨어 Bysoft

Bysoft는 절단과 절곡 작업을 위하여 바이스트로닉에서 개발된 CAD/CAM 소프트웨어 패키지입니다. 이것은 바이스트로닉 시스템에 최적화 되어 있으며, 이를 통해 절단과 절곡에 필요한 거의 모든 기능들이 프로그램에 구현되어 있습니다. Bysoft는 쉽고 편리하며 실무 중심으로 구성되어 있어, 빠르게 프로그래밍하고 이상적으로 작업을 준비할 수 있습니다. 모든 프로그램 모듈들이 사용자 요구 중심의 기능들과 프로그램 구조로 이루어져 있어 사용자가 쉽게 사용할 수 있습니다.

옵션 장치

- 다양한 사용자 요구를 만족시키는 자동화 시스템
- 비금속류 절단을 위한 접촉식 센서

서비스 & 지원

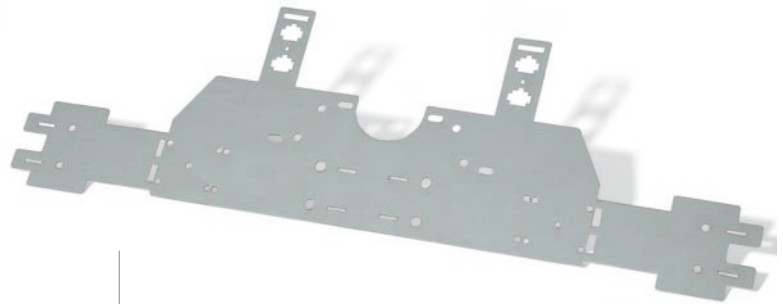
바이스트로닉의 검증된 기술과 다양한 경험을 통해 신뢰성 높은 시스템을 생산하고 있습니다. 전문화된 서비스 및 교육 네트워크와 각 지역별 충분한 예비부품 재고보유를 통해 바이스트로닉에서 판매한 시스템이 충분히 지원될 수 있도록 하고 있습니다. 고객이 투자에 대해 최대성과를 올릴 수 있도록 시스템 유지보수, 예비부품 공급과 서비스 업무 뿐만 아니라 하드웨어, 소프트웨어, 운영 지원 및 다양한 교육 프로그램을 제공하고 있습니다.

활용 범위

Byspeed의ダイナミックな加工速度は
 여러분의 마음을 사로잡을 것입니다。
 최신 레이저 기술이 적용되어
 고객의 경쟁력을 향상시켜 드립니다。
 특히, 박판과 중간 두께 자재,
 복잡한 형상과 작은 홀가공에서
 탁월한 성능을 발휘합니다。
 스캐닝 기능을 사용하면 분당
 350개의 사각형을 가공할 수
 있습니다。



기계 구조물
 홀 가공된 베이스 플레이트
 4 mm, 연강



배전반 구조물
 랙크-삽입물
 2 mm, 아연 도금강

제어장치 구조물
 조작 패널 커버
 1 mm, 알루미늄





기계 엔지니어링
기계 부품류
6 mm, 연강

식품 산업
대형 여과장치
1 mm, 스테인레스 스틸



고객의 이익

- 얇은 강판의 경우 커팅 시간이 약 50%까지 감소되기 때문에 비용이 현저하게 절감
- 기하학적으로 최적화된 공정 진행에 따른 높은 생산성
- 발생한 진동을 흡수하는 완벽한 주철제 구조, 따라서 부품 공차가 아주 적음
- 작업 전영역에서의 이상적인 접근성 제공
- 밀폐된 커팅부스, 다채널식-흡인 장치 포함
- 플라즈마 센서를 이용한 최고의 가공 신뢰도
- 다양한 자동화 시스템이 장착 가능한 높은 확장성
- 고성능의 ByVision 컨트롤러를 통한 작업 중심의 최적 가공 파라미터 지원
- 수동 자재 절단 등의 작업을 위한 매뉴얼 키 채용
- 전체 작업 영역에서 일정한 포커스 위치를 유지시키는 가변형 미러 적용. 또한 개별 파라미터를 이용한 자동초점조절 기능
- 자재 위치 자동 검출 시스템 채용
- 다양한 작업 재시작 기능 지원
- Bysoft를 통한 다양한 기능 지원

이 안내서에는 표준 사양에는 속하지 않지만, 선택사양으로 구입가능한 부품이 제시되어 있을 수 있습니다. 기계의 세부사항을 더 잘 알아볼 수 있도록 하기 위해 경우에 따라 사진에서는 안전 패널을 열었거나 또는 제거하였습니다. 치수, 구조 그리고 사양은 사진 통보없이 변경될 수 있음. 기술자료는 별도의 데이터 시트 참조.

ISO-9001 인증

바이스트로닉은 높은 경제성과
고성능의 신뢰성이 높은 레이저
가공기, 워터젯 및 절곡기를
생산하고 서비스를 제공하는
세계적인 회사입니다.

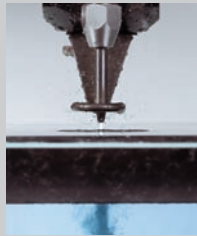
Best choice.



레이저 절단
다양한 소재와
형상을 혁신적으로
가공하는 레이저
가공시스템



절곡
소재의 고정밀
절곡을 위한
3-포인트와 에어
절곡



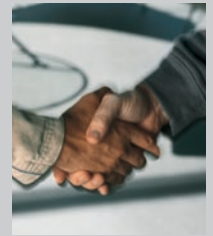
워터젯 가공
금속, 유리 합성
수지, 세라믹 및
다양한 소재의
가공이 가능한
워터젯 가공시스템



자동화 시스템
로딩장치에서
선풍기가 장착된
완전 자동화
시스템까지
고성능의 자동화
솔루션



소프트웨어 & 컨트롤
사용이 쉽고
편리한 프로그램과
업무중심의
어플리케이션,
CAD와 ERP 시스템
간의 인터페이스
지원



서비스 & 지원
전세계 어디서나
고객 중심의
서비스 지원. 지역
담당자를 통한
신속한 예비부품
공급과 전문 교육
과정 제공

정보 참조

bystronic.com