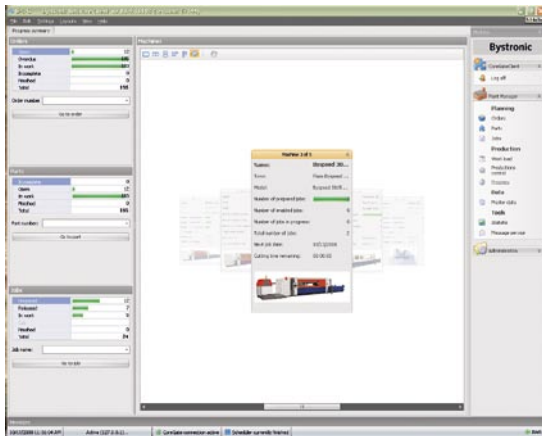
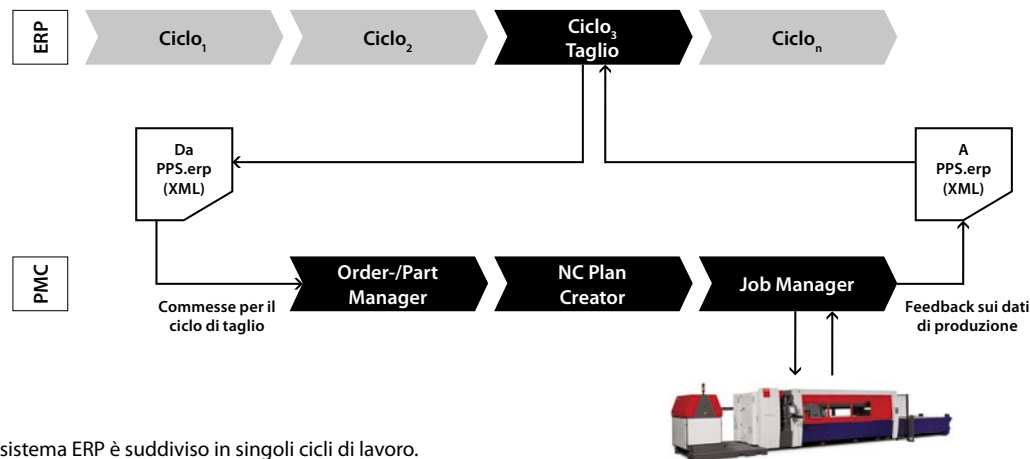


Plant Manager Cutting – senza pari, efficiente, trasparente

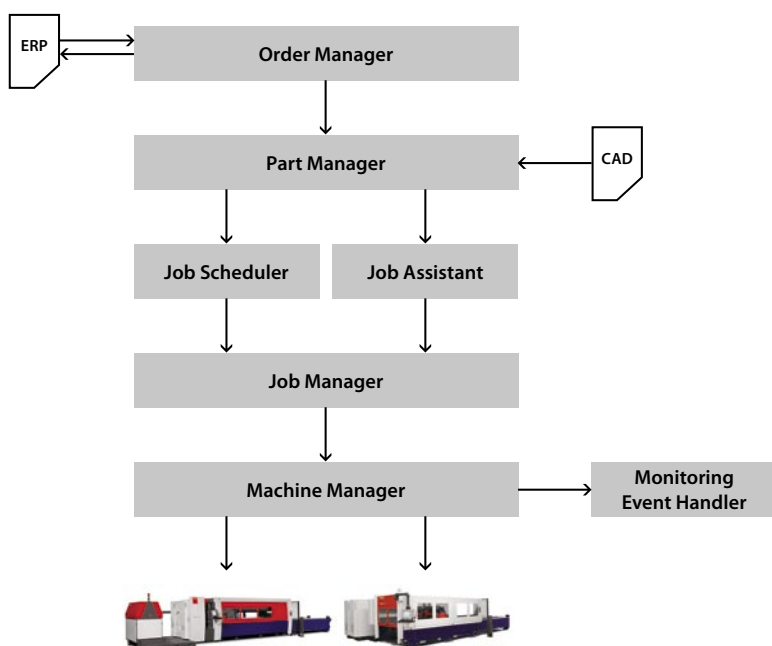


Plant Manager Cutting (PMC) è il nuovissimo modulo di Bysoft, la soluzione CAD/CAM semplice e di elevate prestazioni di Bystronic. È uno strumento unico nel suo genere per la pianificazione automatizzata e concreta ed il monitoraggio di tutti i processi di taglio laser e a getto d'acqua. Il modulo PMC riprende autonomamente i dati dal sistema ERP e le geometrie dal programma CAD, crea automaticamente piani di taglio in perfetta sequenza e li assegna alle macchine in funzione delle specifiche e del carico. Il modulo opzionale è indicato soprattutto per clienti con grandi volumi di pezzi o un'alta diversità di materiali e particolari: permette la massima produttività e l'accesso pressoché immediato a tutti i dati essenziali di produzione e delle macchine, come carico, stato dell'ordine e scadenze.



Principio di funzionamento

Lungo la catena di produzione, ogni sistema ERP è suddiviso in singoli cicli di lavoro. Uno di questi cicli è la pianificazione sommaria dei processi di taglio. È qui che interviene il nuovo PMC, affinando tale pianificazione. Fasi di lavoro, tempi e costi si riducono e le fonti di errori vengono efficacemente eliminate.



- L'Order Manager riprende i dati della commessa da ERP e li trasmette al Part Manager che li collega ai dati CAD.
- I dati vengono infine ripresi dal Job Scheduler per la creazione di piani di taglio ottimali. Queste funzioni possono anche essere eseguite manualmente con il Job Assistant.
- La gestione di tutti i piani di taglio è affidata al Job Manager. Premendo un tasto, l'operatore può consultare in tempo reale lo stato momentaneo di tutti i sistemi di taglio.
- Nel Machine Manager sono registrati e trattati in modo professionale e rappresentativo tutti i dati delle macchine.
- Parallelamente, il Machine Monitoring sorveglia i sistemi di taglio e, in caso di eventi, trasmette avvisi specifici secondo regole predefinite.

Benefici per il cliente

- Dispendio zero per la creazione dei piani di taglio grazie all'elaborazione automatizzata degli ordinativi e dei dati CAD e feedback sui dati di produzione
- Aumento dei profitti grazie alla gestione efficiente e trasparente degli ordinativi, scadenze di consegna garantite e programmazione indipendente dal know-how dell'operatore
- Utilizzo ottimale del materiale e della macchina, massima sicurezza di processo
- Trasparenza e tracciabilità permanente dei dati di produzione
- Riduzione dei tempi accessori dovuti alla sostituzione della testa di taglio e dell'ugello grazie al raggruppamento ottimale degli ordinativi
- Gestione efficiente delle risorse, inclusa la pianificazione semplice degli intervalli di manutenzione

Il vostro contatto

www.bystronic.com