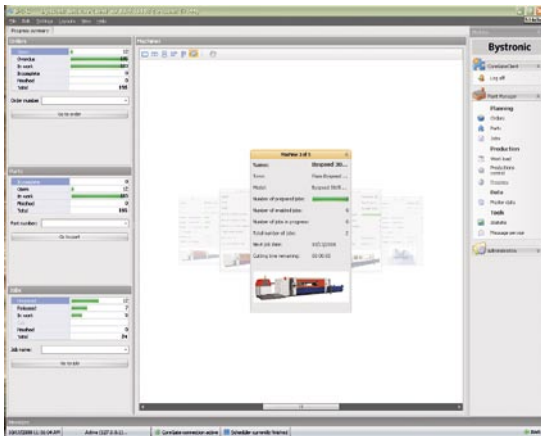
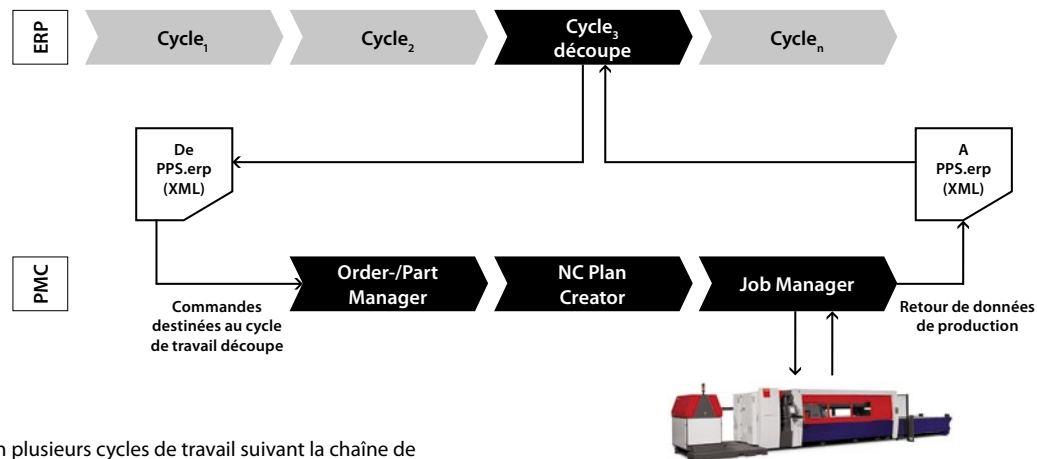


Plant Manager Cutting – inégalé, efficace, transparent

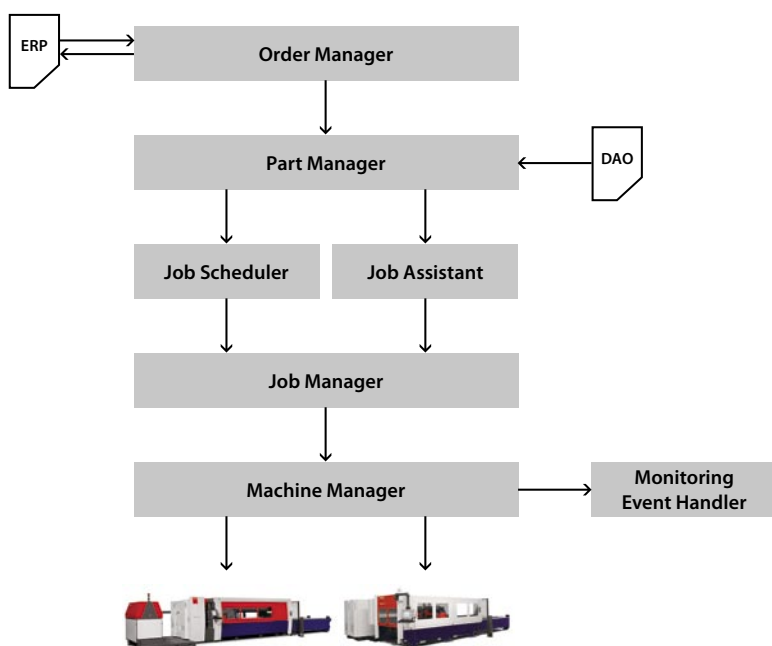


Plant Manager Cutting (PMC) est le module le plus récent de Bysoft, la solution CFAO à la fois simple et performante de Bystronic. Il s'agit d'un remarquable outil conçu pour la planification automatique et factuelle ainsi que le contrôle de l'ensemble des process de découpe laser et de découpe au jet d'eau. PMC reprend de lui-même les données à partir du système d'ERP ainsi que les géométries à partir du programme de DAO et crée automatiquement des plans de coupe en conséquence. Ceux-ci sont transmis aux machines en fonction des spécifications et du taux d'utilisation. Ce module, disponible en option, s'avère particulièrement intéressant pour des clients traitant notamment de gros volumes, ou encore une multiplicité de matériaux et de pièces: assurant une productivité maximale, il permet d'accéder en une seconde à l'ensemble des données de production et de machine concernées telles que taux d'utilisation, états d'avancement des commandes et informations sur les délais.



Principe de fonctionnement

Chaque système ERP est subdivisé en plusieurs cycles de travail suivant la chaîne de production. L'un de ces cycles consiste en la planification préliminaire des process de découpe. Ensuite intervient le nouveau PMC, qui affine cette planification. Ceci permet de réaliser des économies en termes d'étapes de travail, de coûts et de temps de réalisation tout en supprimant efficacement les sources d'erreur.



- Order Manager reprend les données de commande de l'ERP et les transmet à Part Manager, où elles sont reliées aux données de DAO.
- Job Scheduler se sert ensuite de ces données pour créer des plans de coupe optimaux. Ces fonctions peuvent également être exécutées manuellement à l'aide de Job Assistant.
- La gestion de l'ensemble des plans de coupe incombe à Job Manager. L'utilisateur peut consulter à tout moment, d'un seul bouton de commande, l'état actuel respectif de l'ensemble des systèmes de découpe.
- Toutes les données machines sont saisies dans Machine Manager pour y être traitées de manière professionnelle et pertinente.
- Parallèlement, Machine Monitoring surveille les systèmes de découpe et, en cas d'événements, envoie des avis d'information appropriés conformément aux procédures définies.

Intérêts pour l'utilisateur

- Création des plans de coupe sans effort supplémentaire grâce à un traitement automatisé des commandes et des données de DAO ainsi qu'aux retours de données de production
- Accroissement des gains grâce à un traitement des commandes inégalé, efficace et transparent, à des délais de livraison garantis et une planification indépendante du savoir-faire
- Utilisation optimale des matériaux et de la machine ainsi que sécurité de process élevée
- Données de production transparentes et traçables à tout moment
- Temps morts pour le remplacement des têtes et des buses réduits grâce au regroupement judicieux des commandes
- Gestion efficace des ressources y compris la planification des intervalles d'entretien

Votre contact

www.bystronic.com