



intelligence  
with software

**Bystronic**

**Bysoft**

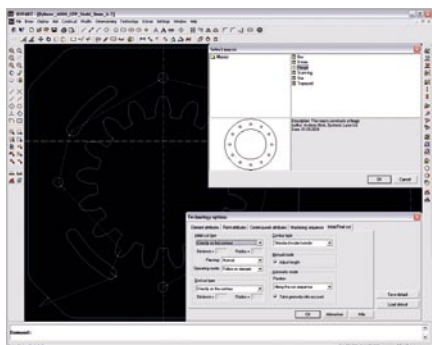
L'épine dorsale de votre chaîne  
de production

- Découpe laser
- Découpe au jet d'eau
- Pliage

## Logiciel pour l'usinage à plat

### Bypart – Conception de pièces individuelles 2D

- Module indispensable



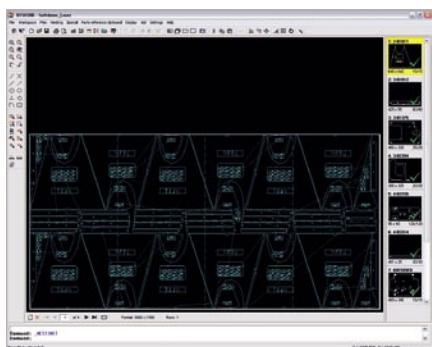
Bypart permet de concevoir et d'adapter rapidement et parfaitement des pièces individuelles. Il a été spécialement étudié pour la découpe laser et la découpe au jet d'eau.

#### Avantages

- Création extrêmement aisée de dessins
- Effacement effectif des dessins inappropriés
- Un seul bouton de commande pour obtenir la technologie de découpe idéale
- Formats d'importation: DWG, DXF, IGES, MI

### Bywork – Création de programmes de découpe

- Module indispensable



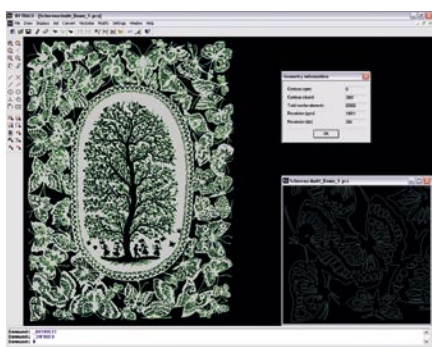
Bywork crée d'excellents programmes de découpe. Avec le concours efficace de stratégies d'imbrication élaborées, le taux d'utilisation de la matière brute est optimisé à la limite des possibilités techniques.

#### Avantages

- Imbrication entièrement automatique, semi-automatique ou encore manuelle des pièces individuelles. Des solutions flexibles et hautement efficaces sont ainsi obtenues pour optimiser la densité d'utilisation de la table.
- Coupes communes pour une réduction des besoins en matière brute
- Commande de machines tiers (en option via des postprocesseurs)

### Bytrace – Vectorisation d'images

- Module en option



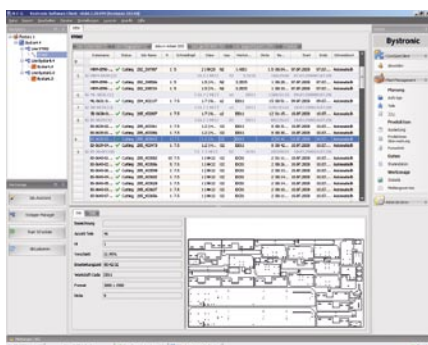
Grâce à l'utilisation très simple de Bytrace, les données d'images et graphiques sont vectorisées sans efforts en géométries individuelles.

#### Avantages

- Préparation aisée de formes libres à partir d'images, dessins, coupes à cisaille et cetera pour le process de découpe
- Formats d'importation: PCX, BMP, TIFF, JPEG, PNG

## Plant Manager Cutting – Efficacité inégalée en matière de traitement des commandes et de production

■ Module en option



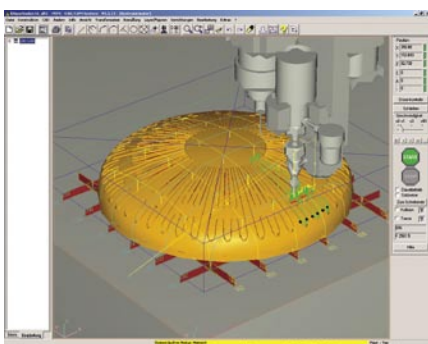
Délais de livraison garantis avec des déclenchements de commande les plus tardifs possible. Ceci permet d'élargir l'éventail des commandes envisageables lors de la création des plans de coupe et, par conséquent, le taux d'utilisation des matériaux. Le PMC organise des plans de coupe en fonction du matériau, de la tête de coupe et de la buse, et veille ainsi à la réduction des temps morts. Il permet de plus une gestion des ressources efficace y compris les interventions d'entretien à effectuer.

### Avantages

- Traitement automatisé des commandes et des données CAO ainsi que retours des données de production
- Traitement des commandes efficace et transparent, délais de livraison garantis et planification indépendante du savoir-faire
- Utilisation optimale des matériaux et de la machine ainsi que sécurité de process élevée
- Données de production transparentes et traçables à tout moment

## CAO/FAO selon 3 axes

■ Module en option



Le CAO/FAO selon 3 axes permet de fabriquer à moindres coûts des préformés simples. L'investissement dans une machine de coupe au jet d'eau 5 axes ainsi que la programmation complexe et fastidieuse selon 5 axes sont ainsi totalement superflus.

### Avantages

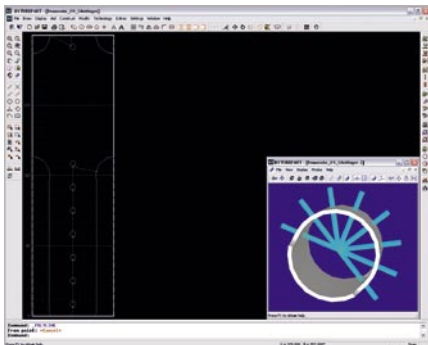
- Usinage selon 3 axes, découpe de préformés
- L'utilisateur se démarque de la concurrence et accroît l'attractivité de son entreprise vis-à-vis de ses clients
- Grâce au logiciel de CAO/FAO 3 axes, des préformés simples peuvent être fabriqués sans avoir recours à la technologie 5 axes
- Les dispositifs de serrage requis sont confortablement conçus à partir de la tôle et réalisés sur la machine de coupe au jet d'eau

- Découpe laser
- Découpe au jet d'eau
- Pliage

## Logiciel pour l'usinage des tubes

### Bytubepart – Conception paramétrable des pièces tubulaires

- Module indispensable



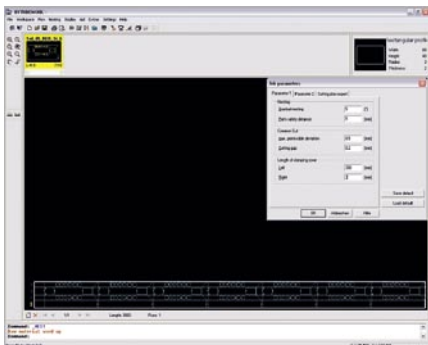
Bytubepart conçoit de manière simple et paramétrable des types de pièces tubulaires élémentaires. Les géométries de découpe sont calculées tant pour les tubes ronds que pour les tubes polygonaux réguliers tels que les tubes rectangulaires.

#### Avantages

- Visualisation 3D des pièces tubulaires pour un contrôle visuel
- D'un seul bouton de commande, détermination et définition de la technologie de découpe optimale

### Bytubework – Création de programmes de découpe de tubes

- Module indispensable



Bytubework permet des imbrications flexibles en vue de l'usinage de tubes. La configuration de cette imbrication peut être entièrement automatique, semi-automatique ou encore manuelle.

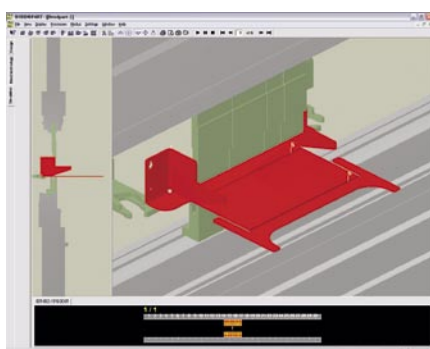
#### Avantages

- Bords de coupe jointifs pour une réduction des besoins en matière brute
- Calcul des temps de découpe comme aide à la planification de la production

# Logiciel pour le pliage

## Bybendpart – Programmation hors ligne de pièces à plier orientées vers la pratique

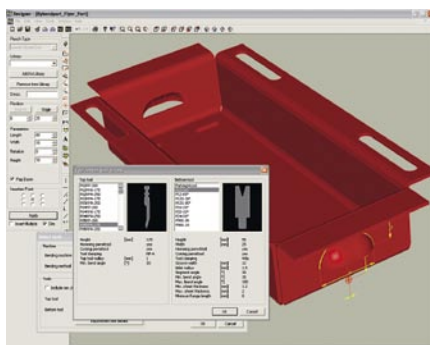
■ Module indispensable



Bybendpart illustre parfaitement pourquoi il n'est plus judicieux de programmer des pièces à plier sur la machine. Grâce à ce logiciel, il est possible de générer en un tour de main, et très facilement, des données de process de pliage fiables pour les presses plieuses des séries Hämmerle et Beyeler, car Bybendpart est transparent et s'apprend vite.

### Avantages

- Absence de temps d'arrêt inutiles induits par la programmation sur la machine
- Fabrication plus rapide et plus simple grâce à une optimisation des manipulations des pièces
- Séquence de pliage déterminée et proposée automatiquement à l'utilisateur
- Ajustements manuels pouvant être effectués à tout moment
- Temps de préparation considérablement raccourcis



De plus, Bybendpart constitue un outil de conception qui permet de modéliser en trois dimensions, de manière logique et fidèle aux paramètres définis, des pièces à plier prêtes-à-fabriquer.

### Avantages

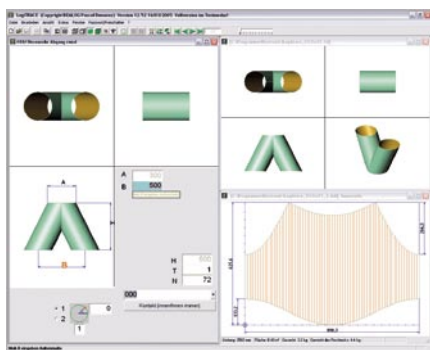
- La modélisation des pièces à plier en tôle est parfaitement ajustée par comparaison aux données machine
- Des données de production sécurisées sont assurées grâce à l'ajout et la prise en compte de façonnages 3D
- La découpe est déterminée en fonction des outils utilisés
- Les données 2D inappropriées peuvent être interprétées en données 3D orientées production
- Formats d'importation: DWG, DXF, MI, SAT, STEP, IGES, SolidWorks et Inventor

- Découpe laser
- Découpe au jet d'eau
- Pliage

## Programmes additionnels

### LogiTRACE – Génération de composants HLK

- Module en option



LogiTRACE est le module standard conçu pour générer des projections de modèles de tôles en vue de la fabrication de composants dans les domaines chauffage, ventilation et climatisation (HLK).

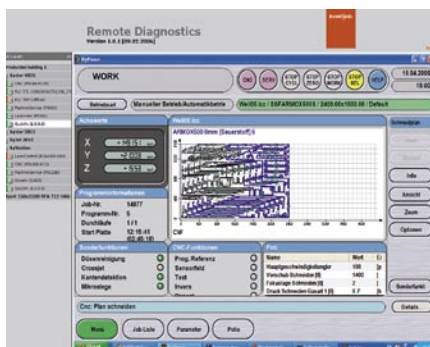
#### Avantages

- Réalisation aisée de composants complexes
- Exportation en format DXF des projections
- Suppression des étapes de préparation manuelle fastidieuses tel le traçage

- Découpe laser
- Découpe au jet d'eau
- Pliage

### Diagnostic à distance – Détection d'anomalies de process

- Module en option



Le module de diagnostic à distance permet une préparation plus rapide et plus ciblée des travaux d'entretien ainsi que des réductions accrues des temps d'arrêts de la machine.

#### Avantages

- Temps de réaction optimisés en cas de défaillances
- Productivité des machines optimisée grâce à des temps d'arrêt minimaux

Découpe laser ■  
Découpe au jet d'eau ■  
Pliage ■

# Bysoft – L'épine dorsale de votre chaîne de production

Bysoft est le progiciel développé par Bystronic pour l'ensemble des process de découpe et de pliage. Bysoft est synonyme d'efficacité poussée: idéalement adapté aux systèmes de machines Bystronic, il permet comme aucun autre logiciel d'exploiter pleinement l'ensemble des technologies de découpe et de pliage.

en étant très performant. Bysoft permet une programmation rapide et assiste l'utilisateur de manière exemplaire avec des fonctionnalités adaptées aux besoins ainsi qu'une structure de système accessible à partir de tous les modules logiciels.

Bysoft est l'authentique transposition de la pratique d'exploitation au niveau logiciel. Il est convivial et simple à prendre en main tout

## Avantages

- Transmission de données réalisée facilement à partir des systèmes CAO
- D'un seul bouton de commande, définition des technologies de découpe à l'aide de l'assistant technologique sur la base de règles
- Programmation de pièces individuelles rapide et imbrication efficace
- Projection de modèles 3D à partir de n'importe quel système de CAO 3D
- Calcul des données de process de pliage et adaptation de la découpe aux outils de pliage utilisés
- Connexion élégante aux systèmes ERP/PPS

## Configuration système requise typique à la branche

Bysoft peut être intégré facilement et de manière économique dans votre environnement informatique. La configuration requise est conforme aux standards courants dans la branche: Microsoft Windows 2000 ou plus, ainsi qu'un TCP/IP. La mise en service de Bysoft requiert techniquement un réseau.

Bystronic est un fournisseur mondial de systèmes et de prestations de services adaptés aux applications pour les procédés de découpe laser et de découpe au jet d'eau, ainsi que pour le pliage: économique, performant, fiable.



**Laser Cutting**  
Machines de découpe laser pour l'usinage innovant des matériaux et des géométries les plus divers



**Bending**  
Machines de pliage en l'air et 3 points pour un pliage parfait des pièces de tôlerie



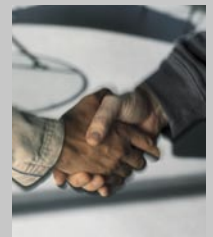
**Waterjet Cutting**  
Machines de découpe au jet d'eau pour la découpe de métaux, de verre, de plastiques, de céramiques et de nombreux autres matériaux



**Automation**  
Solutions performantes de manutention et d'automation depuis les systèmes de chargeur simples jusqu'aux cellules d'usinage laser entièrement automatisées avec système de stockage intégré



**Logiciel et utilisation**  
Programmation et utilisation conviviales avec des programmes utilisateur adaptés aux besoins et des interfaces vers les systèmes de CAO et d'ERP



**Service et assistance technique**  
Le service après-vente se distingue par sa compétence et sa proximité du client dans le monde entier: interlocuteurs locaux, livraison rapide de pièces de rechange et formation professionnelle

## Votre contact

[www.bystronic.com](http://www.bystronic.com)