

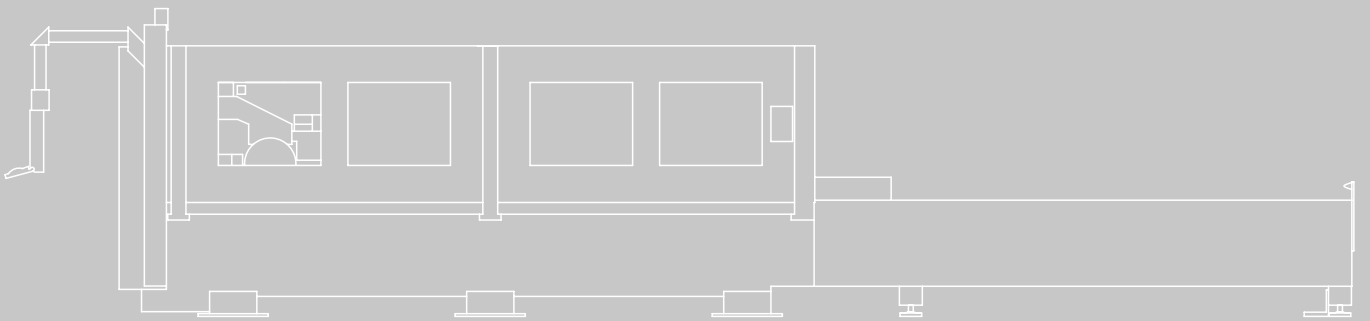
**Bystronic**



# efficiency in laser cutting

## **Bysprint**

L'installation d'utilisation flexible  
pour une découpe laser efficace



# Bysprint – économique, efficace, fiable

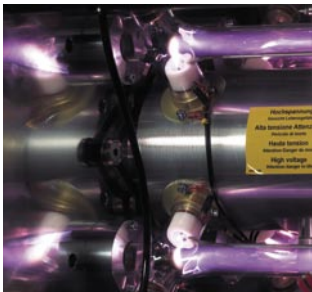
La fiabilité des procédés de découpe est à la base du respect de la livraison des commandes dans les délais. La technologie Bystronic garantit au système Bysprint cette sécurité de procédé et assure en outre une efficacité accrue de l'installation. L'investissement relativement peu élevé associé à de bons résultats de découpe permet d'obtenir une exécution des commandes avec un excellent rapport qualité/prix. Compte tenu de sa puissance de coupe, Bysprint atteint ses meilleures performances dans les applications sur tôles minces.





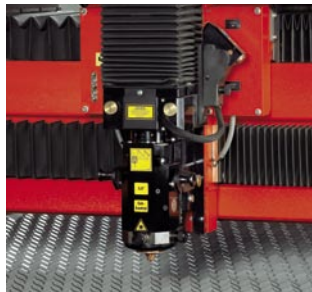
# Composants importants

Les fortes individualités constituent certes un atout majeur. Cependant, pour monter une équipe gagnante, il en faut plus: une parfaite coordination. Ainsi, Bysprint se caractérise par ses composants élaborés, parfaitement adaptés les uns aux autres. Là aussi le principe de Bystronic couronné de succès «Tout d'une seule main» s'applique: tous les éléments essentiels de sécurité de procédé ont été développés par nos soins et contribuent à une installation convaincante.



## Source laser

Bysprint est proposée avec différentes puissances de coupe. Indépendamment de sa puissance, chaque résonateur Bystronic est thermiquement stable, à suspension cinématique et assure une qualité de faisceau constante.



## Tête de coupe

Les temps de changements d'équipement réduits permettent un taux d'utilisation élevé de Bysprint. Pour pouvoir découper toutes les épaisseurs de tôle, deux têtes de coupe seulement (5 pouces et 7,5 pouces) sont nécessaires. Ceci réduit sensiblement la fréquence de changement de tête ainsi que les temps d'arrêt de l'installation comparés à d'autres systèmes.

De plus, Bysprint est équipée d'un système de changement rapide permettant de changer la tête de coupe en quelques secondes.



## Terminal de commande

Le terminal de commande affiche toujours les fonctions qui sont précisément requises à un moment donné. Ceci permet une commande par menu intelligible et conviviale. Le terminal ainsi que l'interface utilisateur ont été conçus selon les directives ergonomiques.

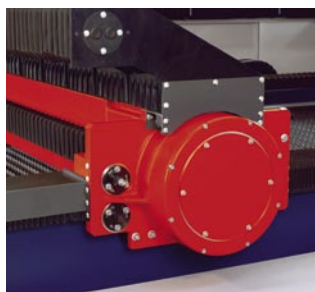


### Commande ByVision à hautes performances

La commande ByVision à hautes performances de Bystronic apporte une nouvelle dimension en matière de simplicité et de rapidité. Même de grands plans de coupe peuvent être transmis en quelques secondes à la machine. Les composants matériels se trouvent dans un seul boîtier compact qui peut être entièrement remplacé en un rien de temps lors des travaux d'entretien.

### Logiciel CAO/FAO Bysoft

Bysoft est le progiciel CAO/FAO de Bystronic qui a été spécialement développé pour la découpe et le pliage. Idéalement adapté aux installations Bystronic, le logiciel permet une transposition complète des technologies de découpe et de pliage à mettre en œuvre. Bysoft, convivial et orienté pratique, aide de manière optimale à la préparation du travail grâce à une programmation rapide. L'utilisateur voit sa tâche facilitée au maximum par des fonctions adaptées aux besoins et par une structure de système accessible à l'ensemble des modules logiciel.



### Entraînement

Même à faible régime, les moteurs à courant continu et de très haute dynamique garantissent des valeurs de couple et d'accélération élevées. Il en résulte un positionnement rapide et précis du pont de coupe.

## Modularité

- Optique adaptative avec réglage automatique pour une position focale constante
- Solutions de manutention et d'automatisation, en particulier d'alimentation et de déchargement automatiques des panneaux, de tri automatique des pièces, de stockeur automatique de tôles
- Différentes grilles d'appui
- Palpation tactile lors de la découpe de matériaux non conducteurs

## Service et assistance technique

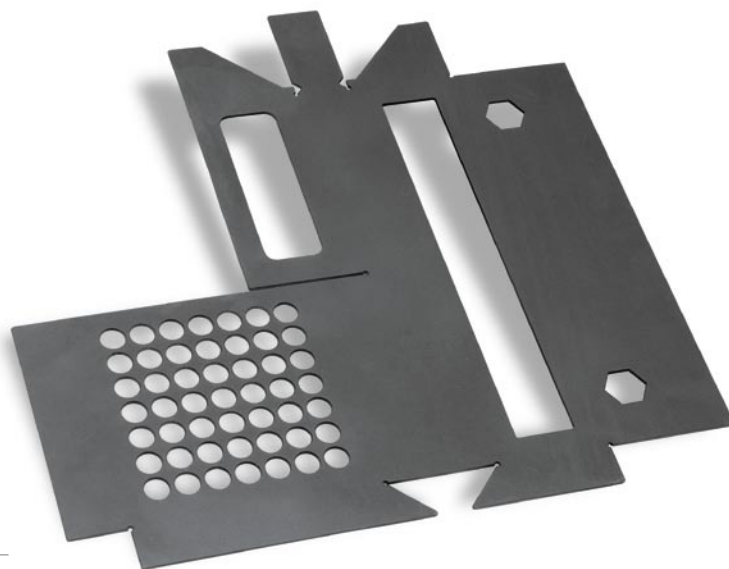
Une technologie bien étudiée ainsi que le savoir-faire étendu de Bystronic assurent une fiabilité élevée de l'installation. Toutefois, si une demande d'assistance est formulée, Bystronic garantit la disponibilité locale des pièces et une assistance technique spécialisée grâce à un important réseau et ce dans le monde entier. En plus de l'entretien, de la livraison de pièces et de la réparation, des programmes de formation sont proposés à chaque client ainsi qu'une assistance sur le matériel, les logiciels et à l'utilisation. Ainsi, le client est en mesure d'exploiter pleinement les possibilités au profit de sa compétitivité.

# Domaines d'application

En fonction de sa puissance de coupe, Bysprint peut être proposée pour des épaisseurs de tôle jusqu'à 20 millimètres, mais elle dévoile tout son potentiel lors du traitement de tôles fines. Elle surprend par son efficacité de découpe pour une multitude d'applications concrètes: de l'industrie automobile, la construction de machines et de machines agricoles, la construction d'appareils jusqu'à l'industrie électrique.

## Industrie du meuble

Panneau arrière d'un meuble de bureau  
1,5 mm, acier



## Construction de machines

Support de source laser  
5 mm, acier



## Construction de machines

Baguette d'adaptateur  
8 mm, acier





### Industrie de l'équipement électrique

Recouvrement

2,5 mm, acier galvanisé



### Construction d'appareils

Plateau came

2 mm, aluminium

### Construction de machines et d'installations

Recouvrement de touches de sélection,  
ascenseur

1,5 mm, acier inoxydable



## Valeur ajoutée pour l'utilisateur

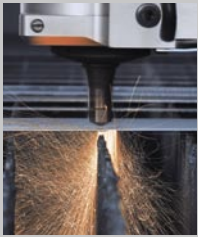
- Sécurité de procédé accrue par surveillance de l'effet plasma et par liaison étroite avec le logiciel CAO/FAO Bysoft
- Réduction des pertes de temps et de matériaux grâce à la possibilité de reprendre à la même position une découpe interrompue
- Précision accrue par la détection automatique du bord de la tôle
- Utilisation de nouveaux concepts de construction grâce à la précision des pièces découpées
- Réalisation sans problème également de jonctions et de nervures fines
- Marquage des pièces par gravure laser
- Optimisation ciblée des paramètres de découpe suivant les utilisations de chaque client
- Faibles coûts de pièces de rechange grâce à un procédé de découpe bien conçu et à des prix de vente optimisés
- Technologie de découpe conviviale et fiable grâce au savoir-faire Bystronic



Ce prospectus peut montrer des composants qui ne sont pas disponibles sur les équipements standard, mais seulement en option. Pour une meilleure identification des caractéristiques de la machine, les coffrages de sécurité ont été partiellement ouverts ou enlevés pour les prises de vue. Sous réserve de modifications de dimensions, de conception et d'équipement. Pour les données techniques, voir la fiche technique à part.

Certifié ISO 9001

Bystronic est un fournisseur mondial de systèmes et de prestations de services adaptés aux applications pour les procédés de découpe laser et de découpe au jet d'eau, ainsi que pour le pliage: économique, performant, fiable.



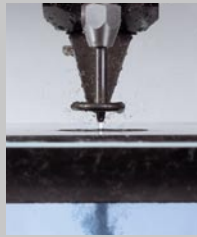
#### Laser Cutting

Machines de découpe laser pour l'usinage innovant des matériaux et des géométries les plus divers



#### Bending

Machines de pliage en l'air et 3 points pour un pliage parfait des pièces de tôlerie



#### Waterjet Cutting

Machines de découpe au jet d'eau pour la découpe de métaux, de verre, de plastiques, de céramiques et de nombreux autres matériaux



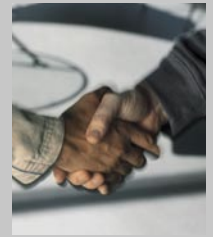
#### Automation

Solutions performantes de manutention et d'automation depuis les systèmes de chargeur simples jusqu'aux cellules d'usinage laser entièrement automatisées avec système de stockage intégré



#### Logiciel et utilisation

Programmation et utilisation conviviales avec des programmes utilisateur adaptés aux besoins et des interfaces vers les systèmes de CAO et d'ERP



#### Service et assistance technique

Le service après-vente se distingue par sa compétence et sa proximité du client dans le monde entier: interlocuteurs locaux, livraison rapide de pièces de rechange et formation professionnelle

## Votre contact

[www.bystronic.com](http://www.bystronic.com)