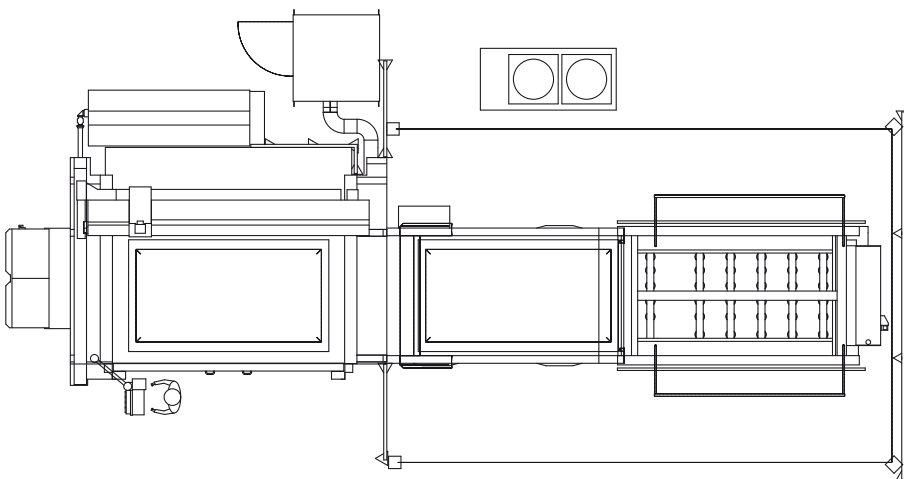
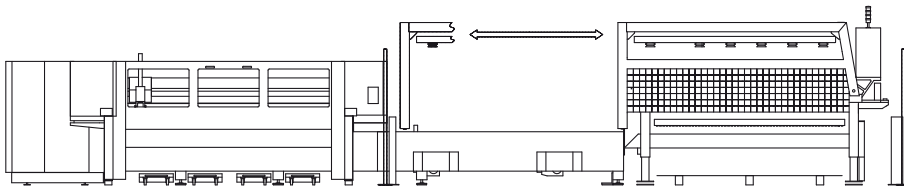


# Caractéristiques techniques

## ByTrans

## ByTrans Extended

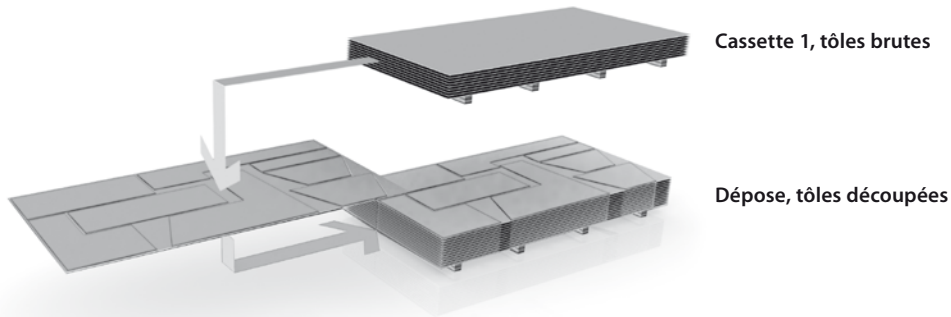


Dimensions conformes au plan de l'installation

# Variantes d'utilisation ByTrans et ByTrans Extended

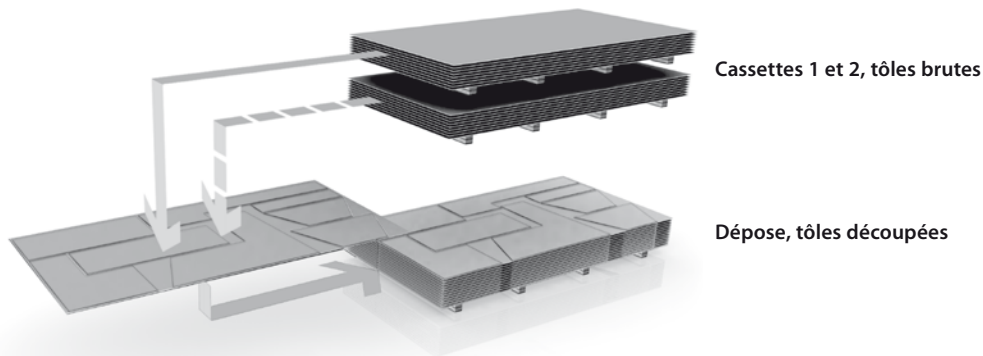
## ■ ByTrans 3015

Une cassette pour tôle brute

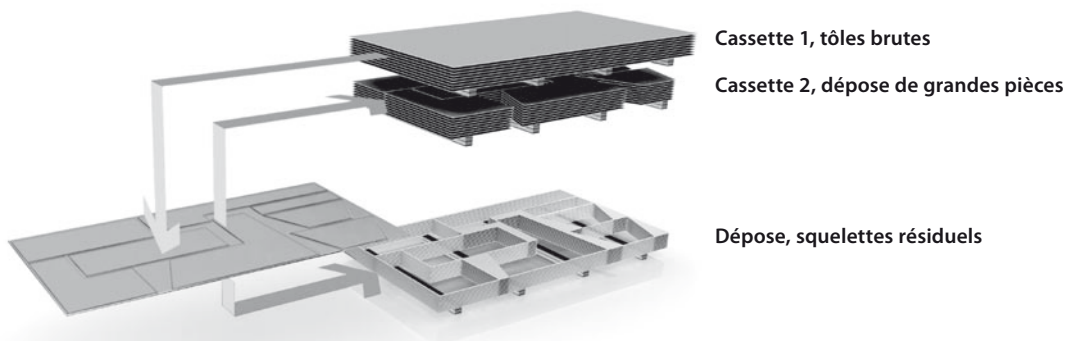


## ■ ByTrans 3015 Extended

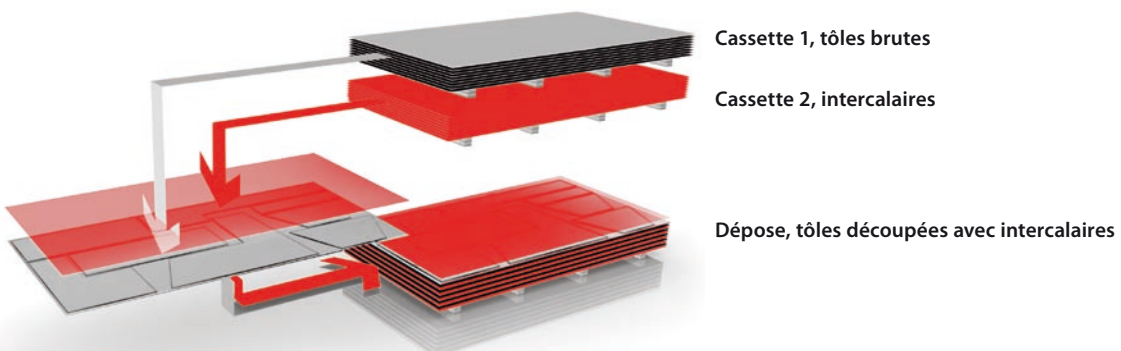
Deux cassettes pour tôle brute



Séparation des grandes pièces et de la grille résiduelle



Tôles découpées avec intercalaires



Module de chargement/déchargement	ByTrans 3015	ByTrans 3015 Extended
Format de tôle nominal	3000 × 1500 mm	3000 × 1500 mm
Dimensions de tôle maximales	3048 × 1524 mm 120 × 60 in.	3048 × 1524 mm 120 × 60 in.
Formats de tôle	3000 × 1500 mm 2500 × 1250 mm 2000 × 1000 mm	variable
Nombre de cassettes	1	2
Épaisseur de tôle (chargement et déchargement)	de 0,8 à 25 mm	de 0,8 à 25 mm
Poids de tôle maximal	890 kg	890 kg
Matière brute, hauteur d'empilage (palette comprise)	max. 240 mm	max. 240 mm
Matière brute, poids de la pile de tôles	max. 3000 kg	max. 3000 kg
Tôles découpées, hauteur d'empilage (palette comprise)	max. 350 mm	max. 350 mm
Tôles découpées, poids de la pile de tôles	max. 3000 kg	max. 3000 kg
Matériaux	acier acier inoxydable aluminium	acier acier inoxydable aluminium
Chargement	à l'aide d'un chariot élévateur à fourche ou d'un portique	
Déchargement	à l'aide d'un chariot élévateur à fourche	
Temps de cycle standard*	60 s	60 s
Temps de cycle avec évacuation des grandes pièces*		140 s
Temps de cycle avec insertion de matériau de protection**		90 s
Commande	via l'écran tactile du terminal de commande de la machine de découpe laser	
Poids du module (net)	4500 kg	5000 kg
Consommation électrique maximale (alimentation via l'armoire de la machine-outil de découpe laser)	6,0 kW	6,0 kW
Consommation d'air comprimé	max. 10 m <sup>3</sup> /h	max. 10 m <sup>3</sup> /h

\* sans changement de table de la machine

\*\* pour un plan de découpe usuel

### Configurations de machine

ByTrans 3015/ByTrans 3015 Extended est compatible avec les modèles BySpeed Pro 3015, BySprint Pro 3015, BySprint 3015, Bystar 3015 ainsi que BySprint Fiber 3015, respectivement équipés de la CNC ByVision.

# Bystronic Best choice.

Laser | Pliage | Jet d'eau  
[bystronic.com](http://bystronic.com)