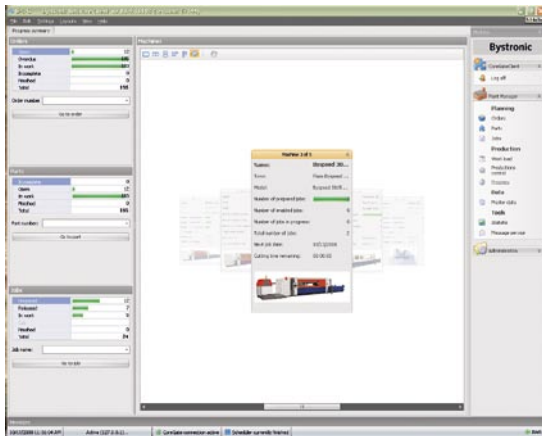
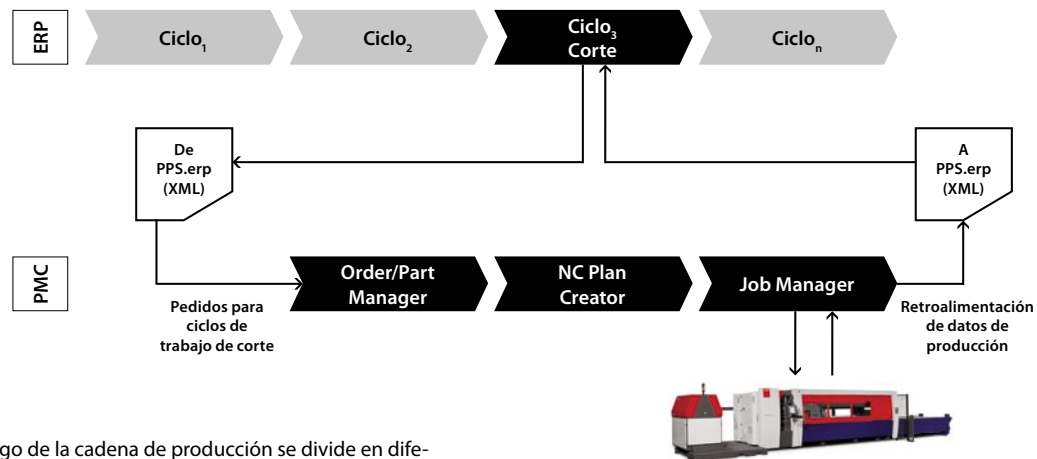


Plant Manager Cutting – sin competencia, eficiente, transparente

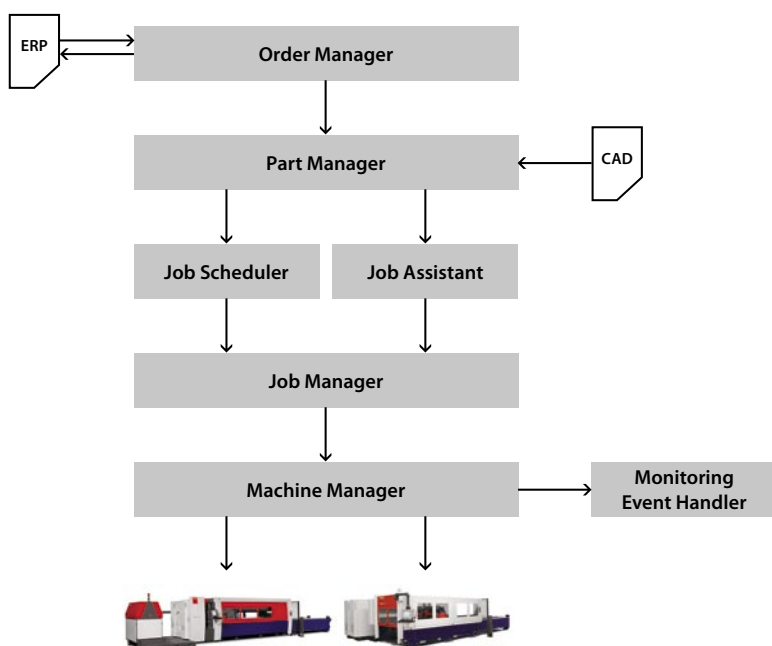


El Plant Manager Cutting (PMC) es el módulo más reciente de la solución CAD/CAM sencilla y de alto rendimiento de Bystronic, Bysoft. Se trata de una herramienta incomparable para una planificación automática basada en hechos, así como una supervisión de todos los procesos de corte por láser y por chorro de agua. El módulo PMC extrae de forma independiente los datos del sistema del programa CAD, y genera automáticamente planos de corte lógicos. Éstos se asignan a las diferentes máquinas según las especificaciones y la disponibilidad de capacidad de la máquina. El módulo es un extra opcional y especialmente útil para los clientes con un gran volumen de piezas, es decir, con gran variedad de material y piezas: posibilita una productividad elevada y garantiza un acceso instantáneo a todos los datos de la máquina y de producción relevantes, tales como grado de utilización, estado del pedido e información sobre fechas de entrega.



Principio de funcionamiento

Cada uno de los sistemas ERP a lo largo de la cadena de producción se divide en diferentes ciclos de trabajo individuales. Uno de estos ciclos es la planificación aproximada de los procesos de corte. Aquí se aplica el nuevo PMC para mejorar esta planificación. De esta forma se economizan pasos de trabajo, costes y tiempo, y además se suprimen de forma efectiva fuentes de errores.



- El Order Manager extrae los datos de pedidos del ERP y los transmite al Part Manager, donde se vinculan con los datos CAD.
- Acto seguido, el Job Scheduler extrae estos datos y elabora un plano de corte optimizado. Estas funciones también se pueden ejecutar de forma manual con el Job Assistant.
- La administración de todos los planos de corte es función del Job Manager. El estado actual de todos los sistemas de corte está a disposición del usuario en todo momento con sólo pulsar un botón.
- En el Machine Manager se registran todos los datos de la máquina, siendo allí procesados de forma profesional y representativa.
- Paralelamente, el Machine Monitoring controla de forma paralela el sistema de corte y envía los resultados según unas determinadas reglas y notificaciones correspondientes.

Ventajas para el cliente

- La preparación del trabajo de corte se realiza sin ningún tipo de esfuerzo gracias al procesamiento de datos CAD y de pedidos automatizado, así como a la retroalimentación de datos de producción
- Incremento de los beneficios gracias a la eficiencia sin competencia y a la transparencia en el procesamiento de pedidos, fechas de entrega garantizadas y planificación independiente del conocimiento del operador
- Aprovechamiento óptimo de materiales y maquinaria, así como máxima seguridad de proceso
- Datos de producción transparentes y rastreables en todo momento
- Reducción de los tiempos improductivos por medio del cambio de cabezales y boquillas gracias a la concentración optimizada de pedidos
- Eficiente gestión de los recursos, incluida la sencilla planificación de intervalos de mantenimiento

Su contacto

www.bystronic.com