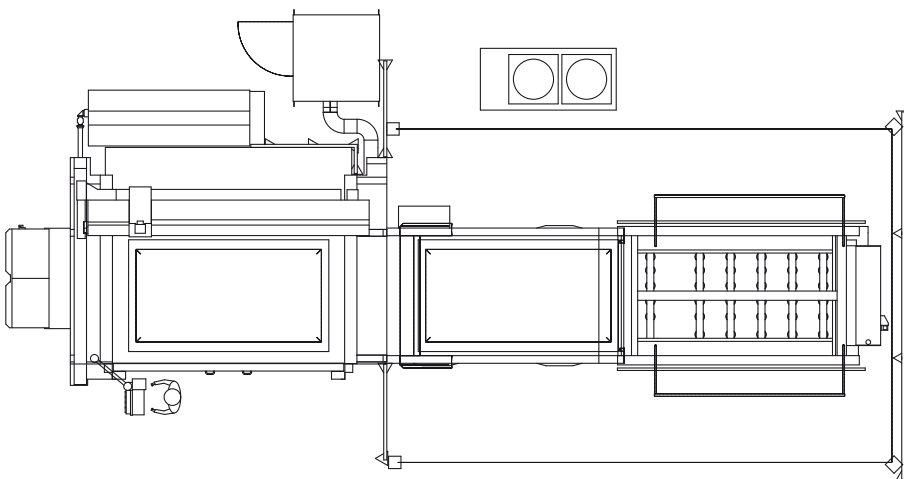
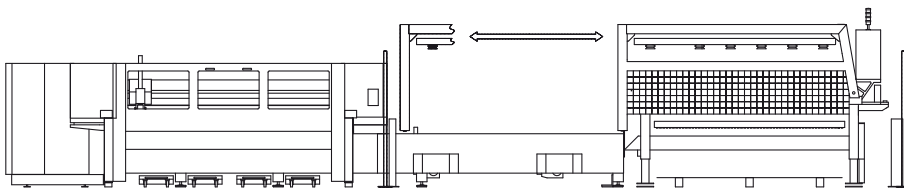


Datos técnicos

ByTrans

ByTrans Extended

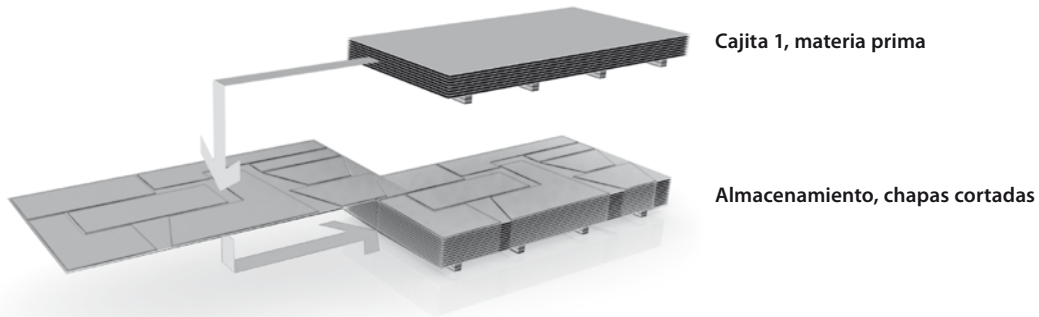


Dimensiones según esquema de la instalación

Variantes de aplicación ByTrans y ByTrans Extended

■ ByTrans 3015

Una cajita para materia prima

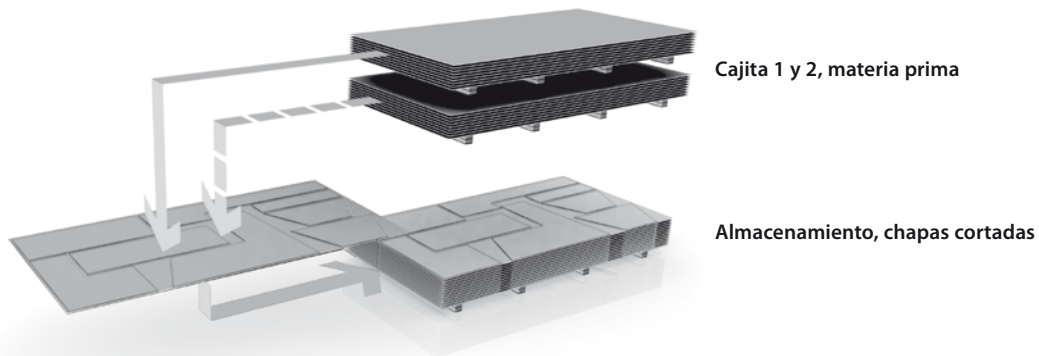


Cajita 1, materia prima

Almacenamiento, chapas cortadas

■ ByTrans 3015 Extended

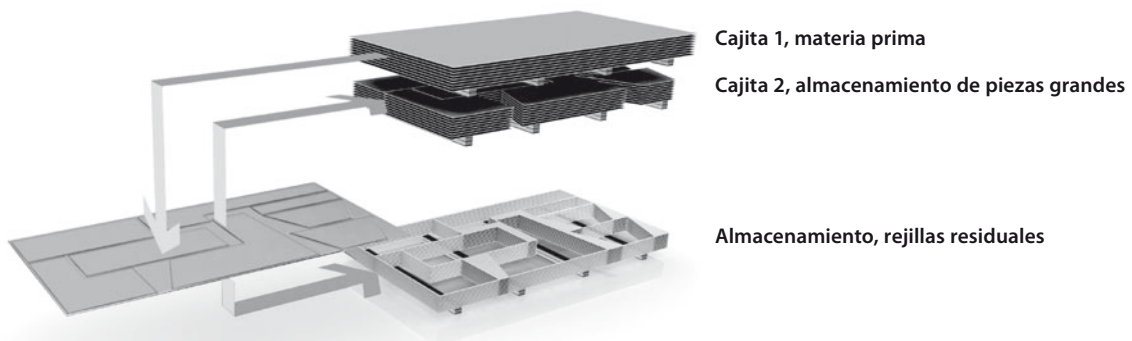
Dos cajitas para materia prima



Cajita 1 y 2, materia prima

Almacenamiento, chapas cortadas

Piezas grandes y rejillas residuales separadas

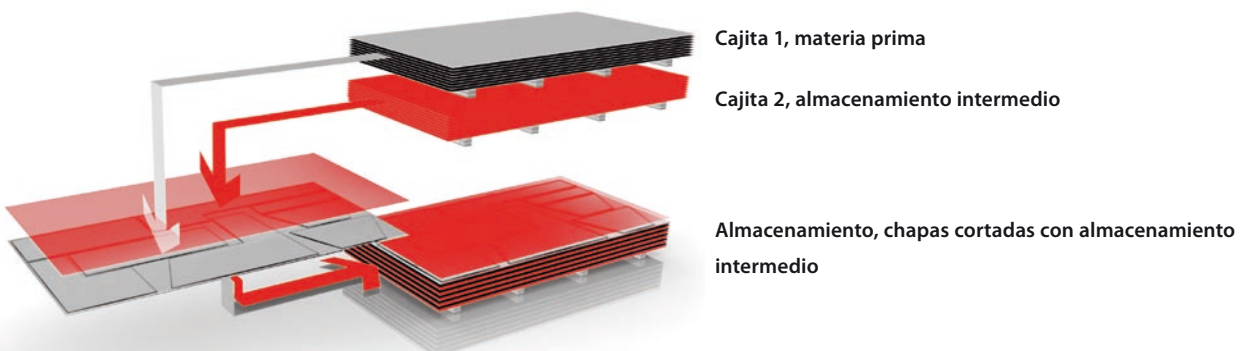


Cajita 1, materia prima

Cajita 2, almacenamiento de piezas grandes

Almacenamiento, rejillas residuales

Chapas cortadas con almacenamiento intermedio



Cajita 1, materia prima

Cajita 2, almacenamiento intermedio

Almacenamiento, chapas cortadas con almacenamiento intermedio

Módulo de carga/descarga	ByTrans 3015	ByTrans 3015 Extended
Dimensión nominal de la chapa	3000 × 1500 mm	3000 × 1500 mm
Tamaño máximo de la plancha de chapa	3048 × 1524 mm 120 × 60 in.	3048 × 1524 mm 120 × 60 in.
Formatos de chapa	3000 × 1500 mm 2500 × 1250 mm 2000 × 1000 mm	variable
Número de cajitas	1	2
Grosor de la plancha de chapa (carga y descarga)	0,8 hasta 25 mm	0,8 hasta 25 mm
Peso máximo de la plancha de chapa	890 kg	890 kg
Material bruto, altura de la pila (con palé)	máx. 240 mm	máx. 240 mm
Material bruto, peso de la pila	máx. 3000 kg	máx. 3000 kg
Chapas cortadas, altura de la pila (con palé)	máx. 350 mm	máx. 350 mm
Chapas cortadas, peso de la pila	máx. 3000 kg	máx. 3000 kg
Materiales	acero acero inoxidable aluminio	acero acero inoxidable aluminio
Carga	con carretilla elevadora o grúa móvil	
Descarga	con carretilla elevadora	
Tiempo del ciclo estándar*	60 s	60 s
Tiempo del ciclo con retirada de piezas grandes*		140 s
Tiempo del ciclo con capa intermedia de material de protección**		90 s
Manejo	mediante pantalla táctil de la terminal de manejo en la instalación de corte por láser	
Peso del módulo (neto)	4500 kg	5000 kg
Consumo eléctrico máximo (suministros por medio del armario de la instalación de corte por láser)	6,0 kW	6,0 kW
Consumo de aire comprimido	máx. 10 m ³ /h	máx. 10 m ³ /h

* máquina sin cambio de mesa

** por medio de un plano de corte normal

Configuraciones de máquinas

ByTrans 3015/ByTrans 3015 Extended se adaptan a BySpeed Pro 3015, BySprint Pro 3015, BySprint 3015, Bystar 3015 así como BySprint Fiber 3015, con ByVision CNC.

Bystronic Best choice.

Corte por láser | Plegado | Corte por chorro de agua
bystronic.com