

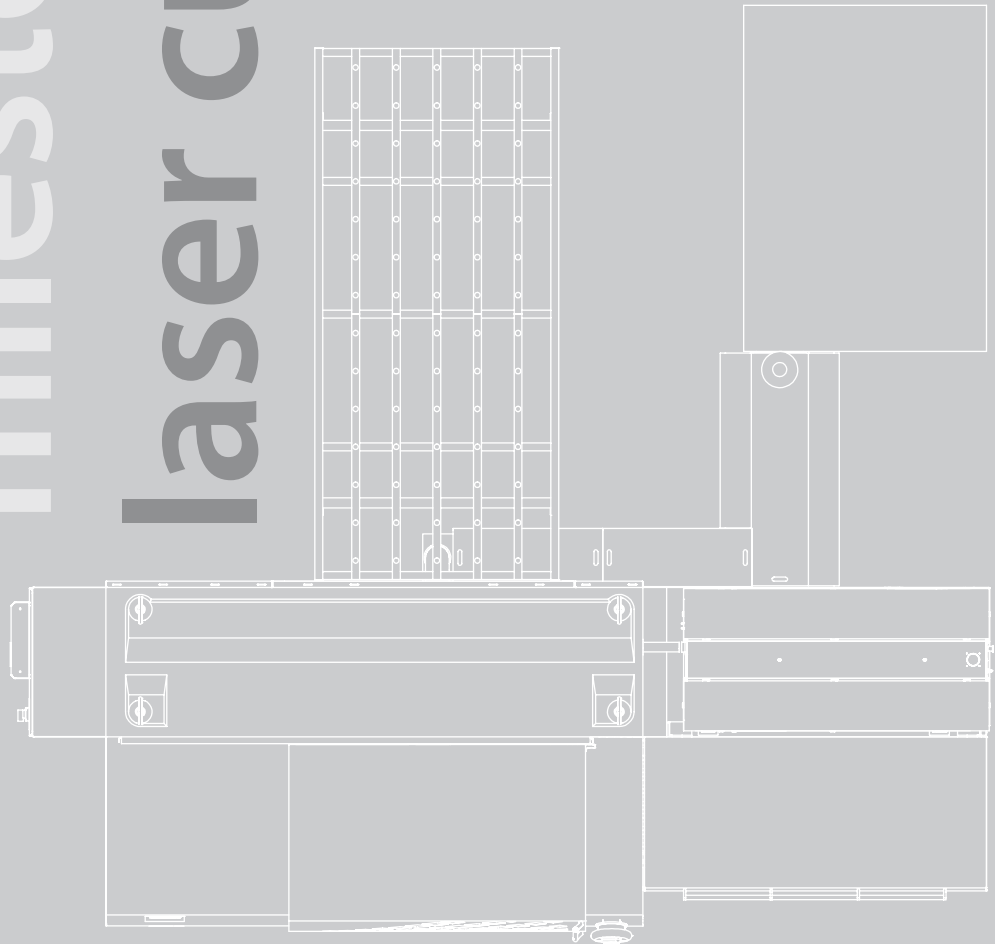
**Bystronic**



# milestone in laser cutting

## **ByVention**

Kleinste Laserschneidanlage  
für Standardblechformate



# ByVention – höchste Effizienz und alles inklusive

Einen maximalen Ertrag pro investiertem Euro garantiert das aussergewöhnliche Laserschneidsystem ByVention. Diese Anlage ist die weltweit kleinste Laserschneidanlage für Standardblechformate und die «Alles-inklusive-Lösung» von Bystronic mit garantierter Preistransparenz.

Die ByVention wird zu einem günstigen Standard-Nettopreis angeboten, in dem alle Leistungen bis zur Lieferung, Inbetriebnahme und Basisschulung inbegriffen sind. Zum Leistungspaket gehören zudem zwei Jahre Gewährleistung und vorbeugende Wartung. Für einfachste Installation, kurze Umzugszeiten und einen hohen Wiederverkaufswert des Systems steht das neue, innovative Logistikkonzept.

Die ByVention ist ein Meilenstein in der Entwicklung von Laserschneidsystemen und garantiert einzigartige Effizienz in der Blechbearbeitung: Mit dieser Anlage lassen sich zirka achtzig Prozent des Teilespektrums bearbeiten mit ungefähr der Hälfte der herkömmlichen Investitionskosten.







### Einfach

Die ByVention ist für jeden Benutzer auf einfachste Weise zu bedienen. Der Ausbildungsbedarf ist minimal.



### Kompakt

Die ByVention ist die kleinste Laserschneidanlage für Standardblechformate. Das beim Kunden vorhandene Platzangebot wird maximal genutzt.



### Clever

Mit ihrem innovativen und cleveren Materialflusskonzept sorgt die ByVention für eine sofortige Verfügbarkeit geschnittener Teile sowie für eine beispielhafte Flexibilität bei der Verwendung verschiedener Materialgrößen und Restbleche.

## Kundennutzen

- Maximaler Ertrag pro investiertem Euro
- Transparente, planbare Investitions- und keinerlei Startkosten auf Grund des «Alles-inklusive-Konzepts»
- Bequemer Kauf mit dem Bystronic Finanzierungsprogramm
- Hoher Wiederverkaufswert – wie alle Bystronic Anlagen für eine lange Lebensdauer gebaut
- Minimaler Platzverbrauch (keine Lichtschranken erforderlich)
- Schneiden von Produktionsteilen bereits wenige Tage nach Anlieferung der ByVention
- Nutzung des gesamten Anlagenpotenzials mit kürzestem Trainingsaufwand (kein schrittweises Lernen)
- Keine Lasererfahrung des Bedienpersonals erforderlich
- Minimierte Stillstandszeiten und Auslegung für den Rund-um-die-Uhr-Betrieb dank einfacher und schneller Wartung
- Perfekte Produktionsplanung und optimale Blechausnutzung dank Bysoft
- Verfügbarkeit der Schneidteile bereits während des Schneidprozesses
- Bearbeitung von verschiedenen Material- und Restblechgrößen
- Teiletoleranzen und Schneidqualität gemäss Bystronic Standard (erfüllt die Anforderungen an modernste High-End-Anlagen)
- Optimale Zugänglichkeit im gesamten Arbeitsbereich

## Kundensegmente

- Unternehmen, die bereits Laserschneidanlagen einsetzen und zusätzliche Kapazitäten für Teile in Standardgrößen benötigen
- Originalhersteller (OEMs), die grosse Mengen an Teilen in Standardgrößen produzieren
- Unternehmen mit geringen Platzressourcen
- Unternehmen, die über begrenztes Kapital verfügen oder planen, in eine Gebrauchtanlage zu investieren
- Erstmalige Anwender von Laserschneidtechnologie oder Anwender von Stanzanlagen
- Unternehmen, die eine Laserschneidanlage für einen ganz konkreten Auftrag benötigen
- Unternehmen, die Schneidaufträge selbst fertigen möchten, anstatt sie extern zu vergeben (höhere Wertschöpfung). Die Anschaffung rechnet sich bereits im einschichtigen Betrieb



### Beruhigend

Dank zwei Jahren Gewährleistung und vorbeugender Wartung ermöglicht Bystronic dem ByVention Anwender einen kontinuierlichen Betrieb rund um die Uhr.

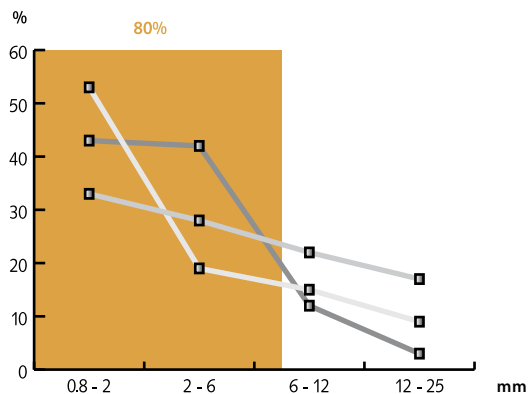


### Komplett

Für geringe Investitionskosten erhält der Kunde nicht nur die Maschine inklusive der zugehörigen Peripheriegeräte direkt an den Ausstellort geliefert, sondern bekommt ausserdem ein Bysoft CAD/CAM-Softwarepaket sowie Inbetriebnahme und Basisschulung.

## Blechdicken- und Teilespektrum

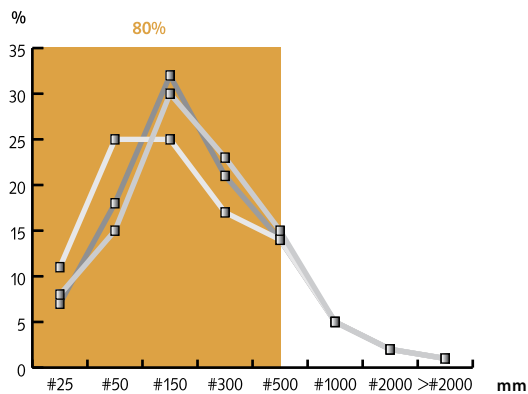
Mehr als achtzig Prozent der heute gefertigten Laserschneidteile weisen eine Blechdicke von maximal acht Millimeter und ein Format bis 500 mal 500 Millimeter auf. Die ByVention ist das Ergebnis einer konsequenten Ausrichtung auf dieses Teilespektrum. Die ByVention geht keine Kompromisse zu Gunsten der Dimensionen und Materialdicken ein, die selten geschnitten werden. Das Ergebnis: unerreichte Effizienz zu tiefstmöglichen Preisen.



■ = Baustahl

■ = Edelstahl

■ = Aluminium



# Totale Integration

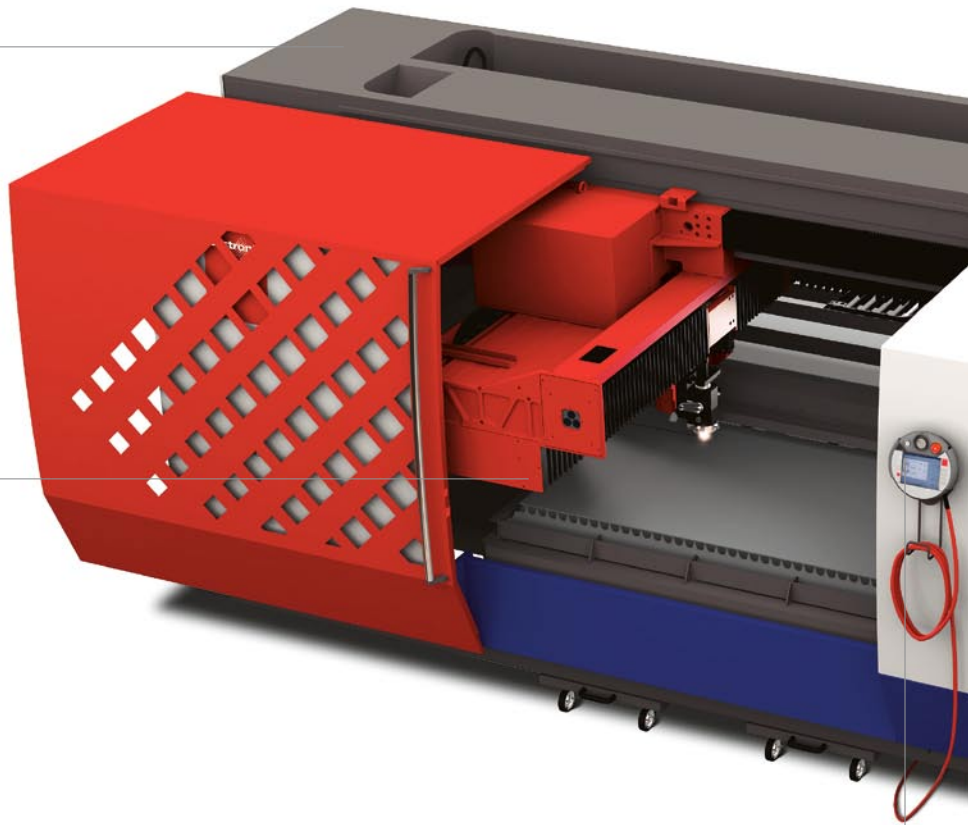
Hauptcharakteristik der ByVention ist die komplette Integration der einzelnen Baugruppen und Komponenten der Anlage zu einem leistungsfähigen Gesamtpaket. Dabei erfolgt die Abstimmung sowohl entlang der Arbeitsprozesse als auch räumlich. Das gesamte System bildet somit eine kompakte Einheit, die als solche zum Kunden transportiert und dort installiert wird. Die Inbetriebnahme erfolgt nach dem Grundsatz «Plug and Cut» innerhalb zweier Tage.

## Maschinenstruktur

Der Rahmen aus Polymerbeton bildet das Herzstück der Maschinenstruktur. Dieser Werkstoff hat sich im hoch präzisen Werkzeugmaschinenbau seit Jahren bewährt und sorgt durch seine Schwingungsdämpfung und geringe Temperaturempfindlichkeit für höchste Präzision in der Teilefertigung.

## Bewegungseinheit

Die Bewegungseinheit ist in Leichtbauweise konzipiert und besticht mit kurzen Verfahrwegen. Dadurch werden die Stabilität der Achsen und die Genauigkeit des Schneidprozesses erhöht. Die Bewegung erfolgt über erprobte und optimal auf die Anwendung abgestimmte Antriebe.



## CAD/CAM-Software Bysoft

Das CAD/CAM-Programmpaket Bysoft ist als einzige Software perfekt auf Bystronic Anlagen abgestimmt und sorgt für eine perfekte Umsetzung der Schneid- und Biegetechnologien. Bysoft ist anwenderfreundlich sowie praxisorientiert aufgebaut, einfach zu erlernen und die ideale Lösung für die Produktionsvorbereitung.

## Maschinensteuerung

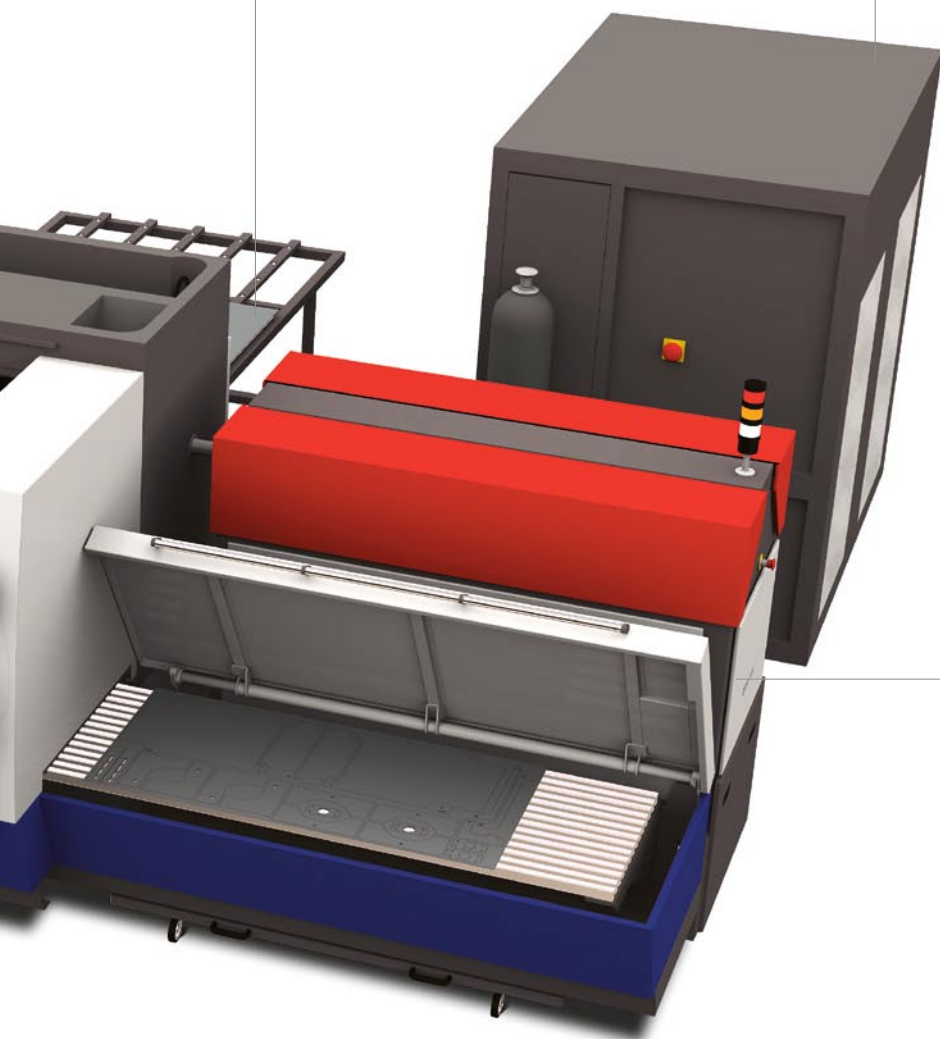
Die Steuerung der ByVention erfolgt über ein Bediengerät mit Touchscreen sowie fest definierten Programmen und Schneidparametern. Als Betriebssystem wird das kompakte und sehr stabile Windows CE verwendet. Anwender profitieren von der plausiblen und leicht erlernbaren Bedienung. Auch erfahrene Benutzer werden von dieser einfachen Bedienung angesprochen.

#### Materialfluss- und Bearbeitungskonzept

Der integrierte Blechvorschub der ByVention sorgt für einen kontinuierlichen Bearbeitungsprozess. Nach dem manuellen Beladen der Anlage wird das Blech dem Schneidbereich automatisch zugeführt und Schritt für Schritt abgearbeitet. Auf Grund dieser fortlaufenden Bearbeitung können die ersten Teile bereits während des Schneidprozesses entnommen werden (**Patent angemeldet**).

#### Kombinierte Kühl- und Filtereinheit

Kühlgerät und Abluftfilter sind zu einer kompakten, leistungsfähigen Einheit zusammengefasst. Bei kleiner Standfläche garantiert die kombinierte Kühl- und Filtereinheit sowohl eine stabile Kühlwassertemperatur als auch eine reine Abluft. Durch die Dimensionierung der Kühlerkomponenten ist auch bei hohen Umgebungstemperaturen ein zuverlässiger Betrieb sichergestellt.



#### Laserquelle

Die Laserquelle ist platzsparend in den Maschinenrahmen integriert und verfügt über eine Leistung, die auf den spezifischen Anwendungsbereich der ByVention abgestimmt ist. So können die herausragenden Eigenschaften der Anlage voll ausgeschöpft werden.

Dieser Prospekt kann Teile zeigen, die nicht zur Standardausrüstung gehören, sondern als Option erhältlich sind. Zur besseren Erkennung von Maschinendetails sind für die Aufnahmen zum Teil Sicherheitsverschaltungen geöffnet bzw. entfernt worden. Mass-, Konstruktions- und Ausrüstungsänderungen vorbehalten. Technische Daten siehe separates Datenblatt.

ISO 9001 zertifiziert

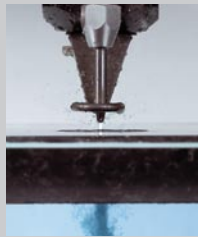
Bystronic ist weltweit agierender Anbieter von anwendungsgerechten Systemen und Dienstleistungen für die Prozesse Laser- und Wasserstrahlschneiden sowie Biegen: wirtschaftlich, leistungsstark, zuverlässig.



**Laser Cutting**  
Laserschneidanlagen für die innovative Bearbeitung verschiedenster Materialien und Geometrien



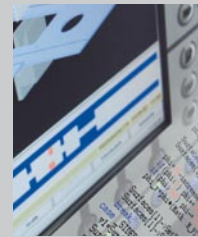
**Bending**  
3-Punkt- und Luftbiegemaschinen zur hochpräzisen Bearbeitung von Blechteilen



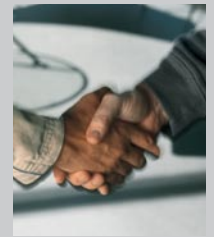
**Waterjet Cutting**  
Wasserstrahlschneidanlagen zum Schneiden von Metallen, Glas, Kunststoffen, Keramik und vielen anderen Werkstoffen



**Automation**  
Leistungsfähige Handlings- und Automationslösungen vom einfachen Beschickungssystem bis zur vollautomatischen Laserbearbeitungszelle mit integriertem Lagersystem



**Software & Control**  
Benutzerfreundliche Programmierung und Bedienung mit bedürfnisorientierten Anwenderprogrammen und Schnittstellen zu CAD- und ERP-Systemen



**Service & Support**  
Kompetenz und Kundennähe beim weltweit verfügbaren After-Sales-Support: lokale Ansprechpartner, prompte Ersatzteillieferungen und professionelle Schulung

## Ihr Kontakt

[www.bystronic.com](http://www.bystronic.com)