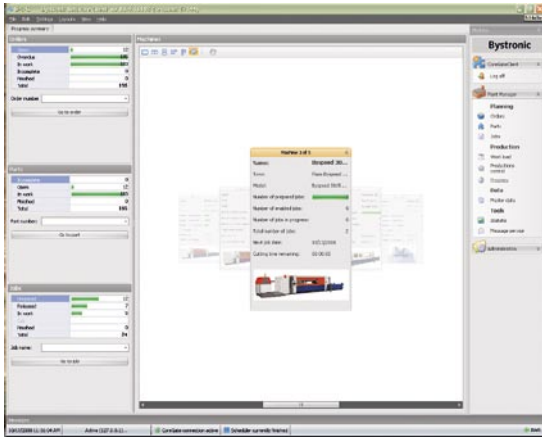
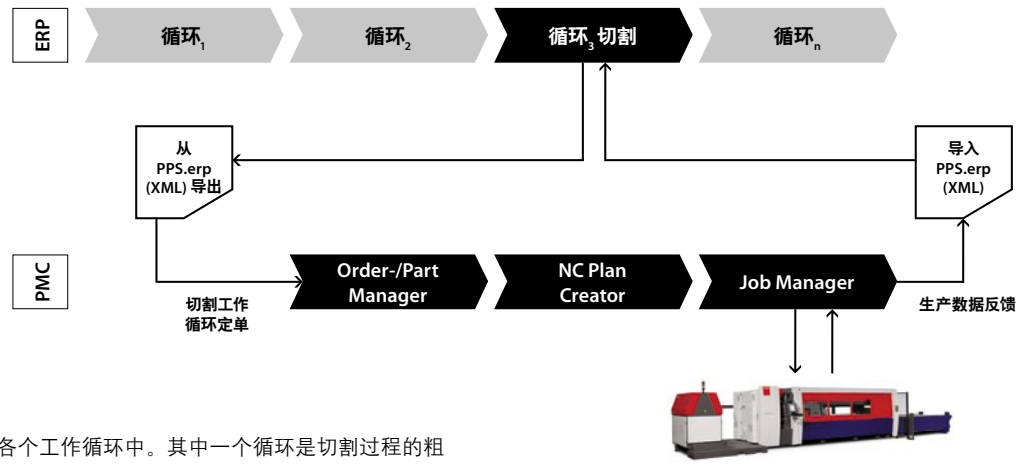


Plant Manager Cutting — 高效、透明、无可匹敌

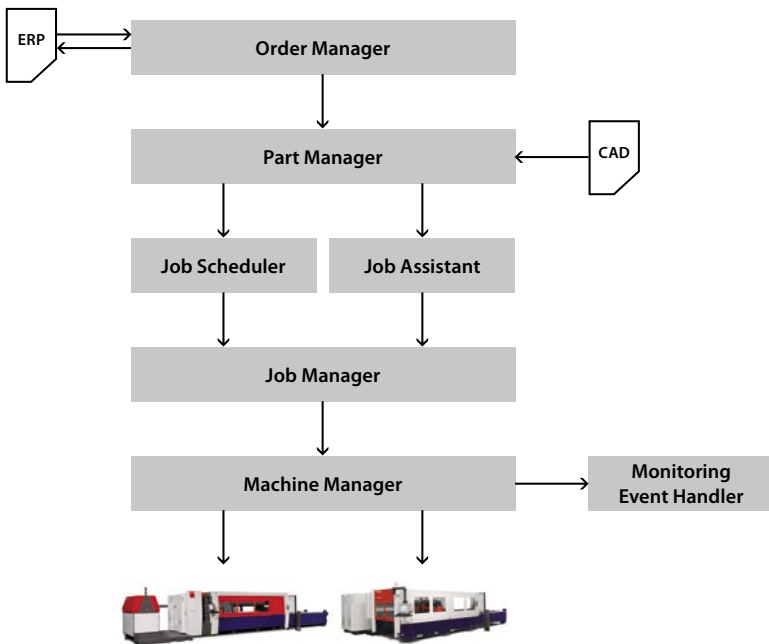


Plant Manager Cutting (PMC) 是 Bystronic (百超) 简单而高效的 CAD/CAM 解决方案 Bysoft 的最新模块。它是一个独一无二的工具, 可以基于实际情况对所有激光和高压水切割过程自动进行规划和监控。PMC 自动从 ERP 系统中接收数据, 从 CAD 程序中接收几何图形, 并创建合适的切割套裁方案, 然后根据技术规格和机床利用率将这些套裁方案分配给不同的机床。本模块为选装产品, 客户使用后将获得更大的工件产量以及更高的材料和工件多样性, 因为可以达到最高生产率, 并且在瞬间即可存取所有相关的生产数据和机床数据, 例如机床利用率、定单状态和交货期信息。



功能原理

沿着生产链将每个 ERP 系统划分到各个工作循环中。其中一个循环是切割过程的粗略规划。在此处使用新的 PMC，可以将规划工作细致化。由此可以节省工作步骤、费用和时间并有效地消除故障源。



- Order Manager (定单管理器) 从 ERP 中接收定单数据并传送到 Part Manager (工件管理器) 上，在那里定单数据可与 CAD 数据相链接。
- 然后，Job Scheduler (工作调度器) 接收这些数据并创建最佳切割套裁方案。也可借助 Job Assistant (工作助手) 手动执行这些功能。
- Job Manager (工作管理器) 的任务是管理所有切割套裁方案。用户只需按动按钮，即可随时查看所有切割系统的当前状态。
- Machine Manager (机床管理器) 汇集了所有机床数据并专业而有效地对其进行处理。
- 与此同时，Machine Monitoring (机床监控) 监控所有切割系统并在发生事件时按照特定的原则发送相应的报告。

客户受益

- 定单和 CAD 数据自动处理，生产数据自动反馈，切割套裁方案创建毫不费力
- 定单处理无可匹敌的高效而透明，交货日期有保证，生产规划无需专业知识，可提高收益
- 完美的材料和机床利用率，最大的过程可靠性
- 生产数据随时透明并可追溯
- 定单最佳集中汇总，明显降低了更换切割头和喷嘴的非生产时间
- 设备维护周期规划更加简单，资源管理更加高效

恭候您访问

www.bystronic.com